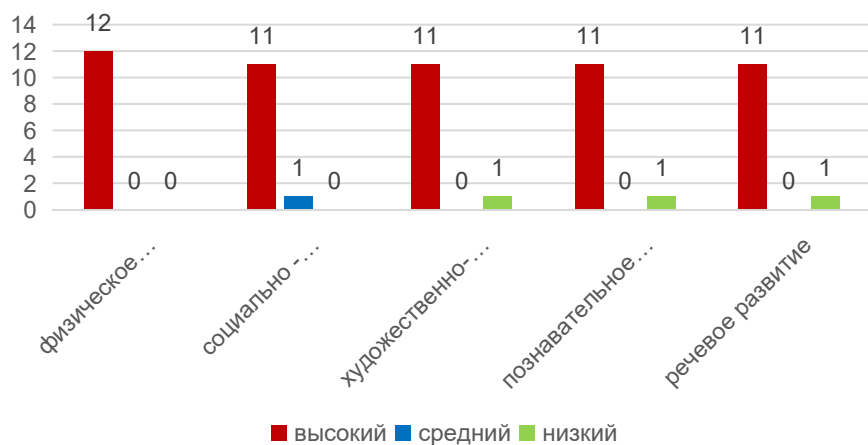


**Усвоение детьми ОВЗ адаптированных
программ (ТНР, ЗПР, УО)
2022-2023 учебный год. Конец года**

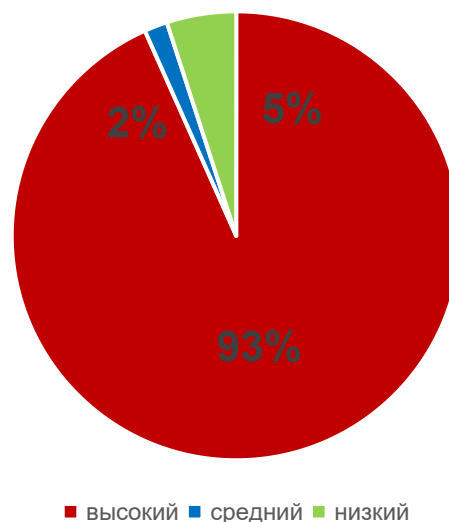
Усвоение детьми (6-7лет) ОВЗ адаптированных программ (ТНР, ЗПР, УО) 2022-2023 уч год конец года



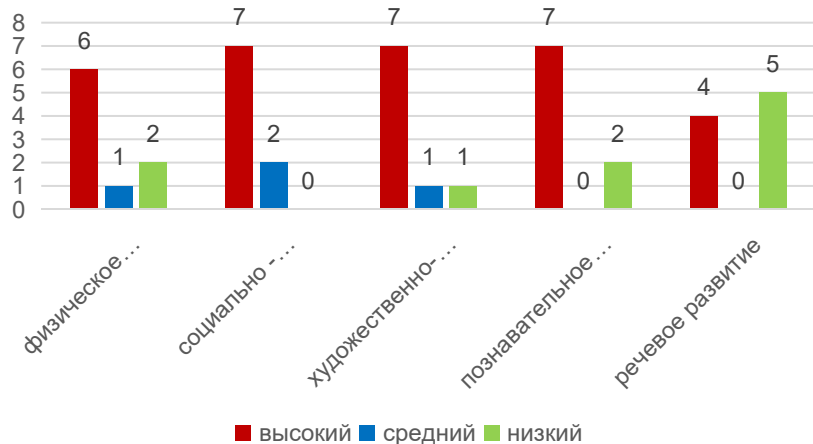
Усвоение детьми (6-7лет) ОВЗ адаптированных программ (ТНР, ЗПР, УО) 2022-2023 уч год конец года



Усвоение детьми (6-7лет) ОВЗ адаптированных программ (ТНР, ЗПР, УО) 2022-2023 уч год конец года



Усвоение детьми (5-6лет) ОВЗ адаптированных программ (ТНР, ЗПР, УО) 2022-2023 уч год конец года



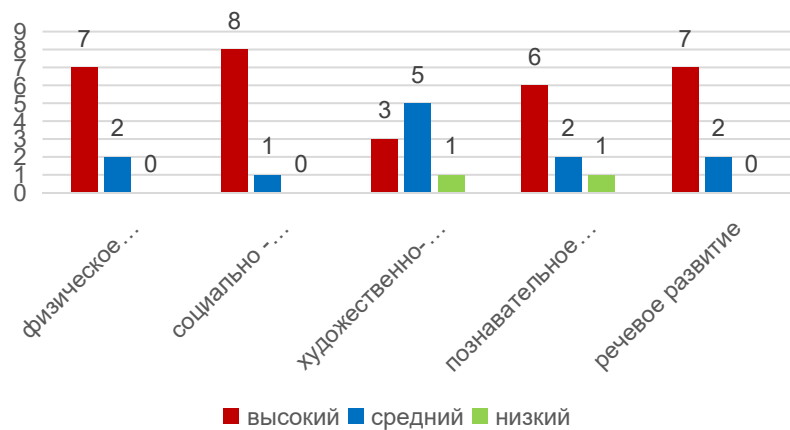
Усвоение детьми (5-6лет) ОВЗ адаптированных программ (ТНР, ЗПР, УО) 2022-2023 уч год конец года



Усвоение детьми (5-6лет) ОВЗ адаптированных программ (ТНР, ЗПР, УО) 2022-2023 уч год конец года



Усвоение детьми (4-5 лет) ОВЗ адаптированных программ (ТНР, ЗПР, УО) 2022-2023 уч год конец года



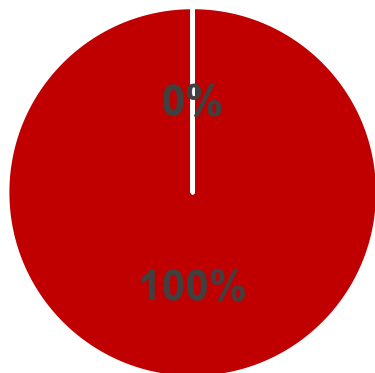
Усвоение детьми (4-5 лет) ОВЗ адаптированных программ (ТНР, ЗПР, УО) 2022-2023 уч год конец года



Усвоение детьми (4-5 лет) ОВЗ адаптированных программ (ТНР, ЗПР, УО) 2022-2023 уч год конец года

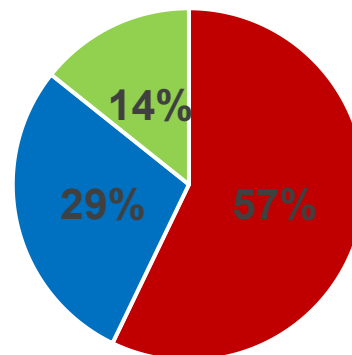


Усвоение адаптированной программы (ТНР) детьми ОВЗ 2022-2023 уч. год. Конец года



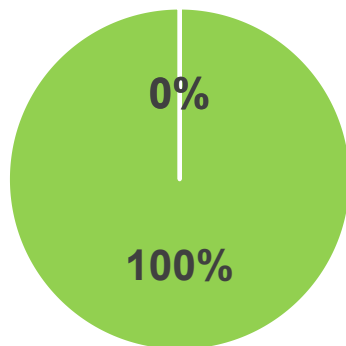
■ высокий ■ средний ■ низкий

Усвоение адаптированной программы (ЗПР) детьми ОВЗ 2022-2023 уч. год. Конец года



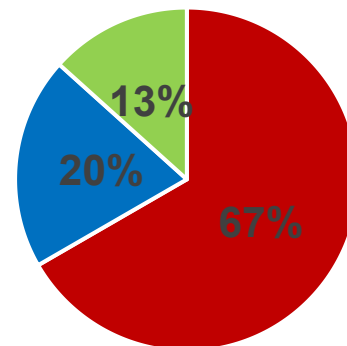
■ высокий ■ средний ■ низкий

Усвоение адаптированной программы (УО) детьми ОВЗ 2022-2023 уч. год. Конец года



■ высокий ■ средний ■ низкий

Усвоение адаптированных программ детьми ОВЗ 2022-2023 уч. год. Конец года



■ высокий ■ средний ■ низкий