

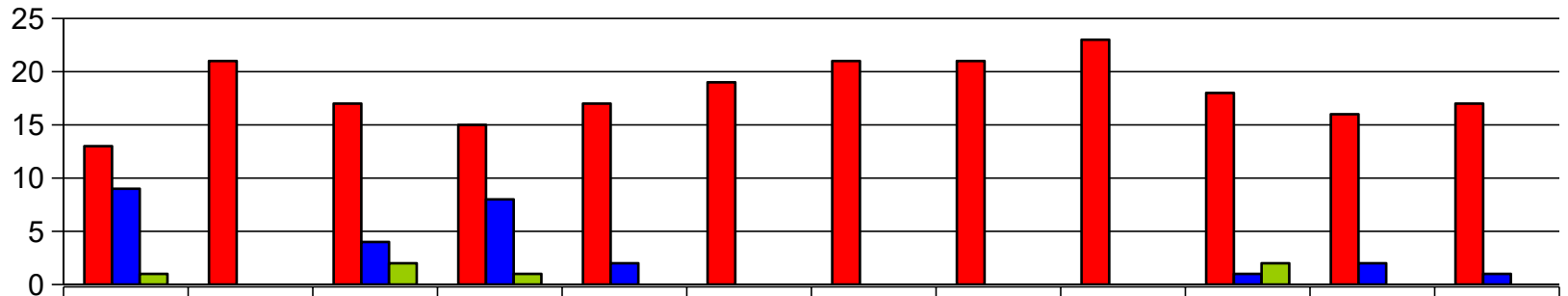
Мониторинг

2022-2023 учебный год.

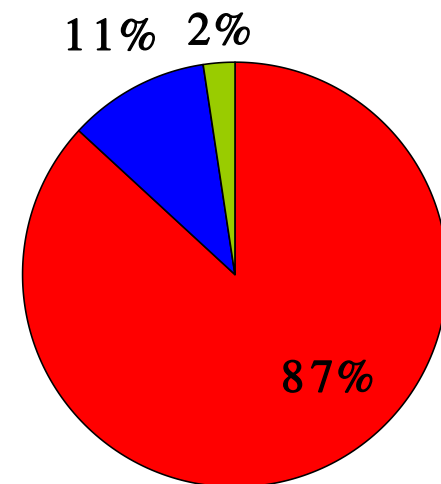
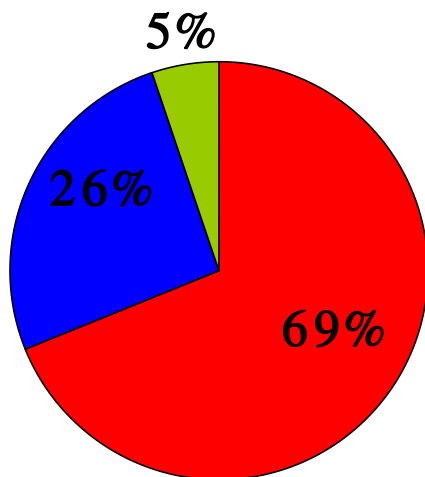
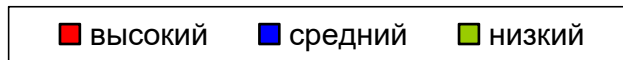
Конец года

ДОУ. Область «Формирование представлений о здоровом образе жизни».

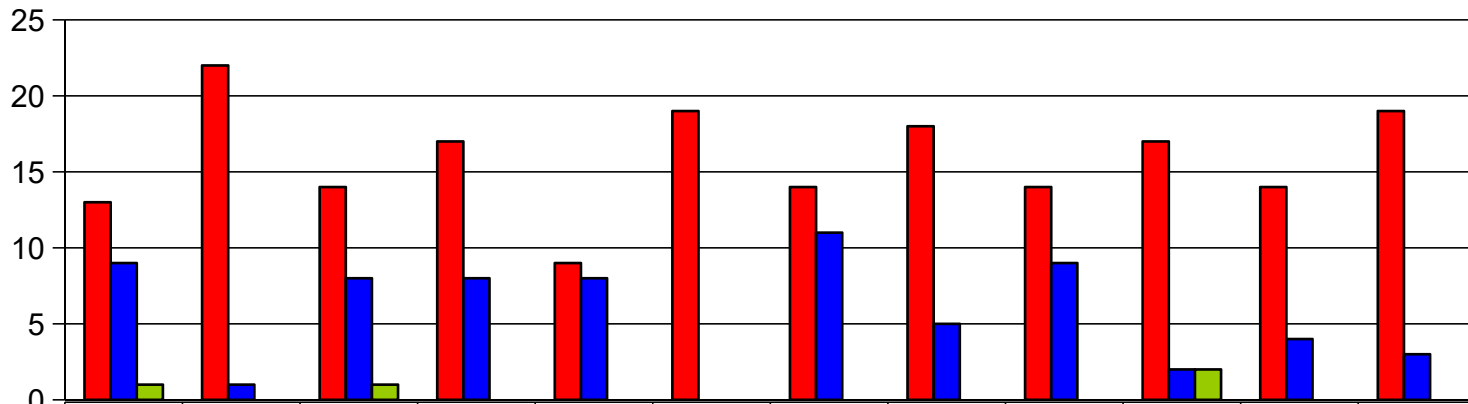
2022-2023 учебный год. Конец года.



■ высокий	13	21	17	15	17	19	21	21	23	18	16	17
■ средний	9	0	4	8	2	0	0	0	0	1	2	1
■ низкий	1	0	2	1	0	0	0	0	0	2	0	0

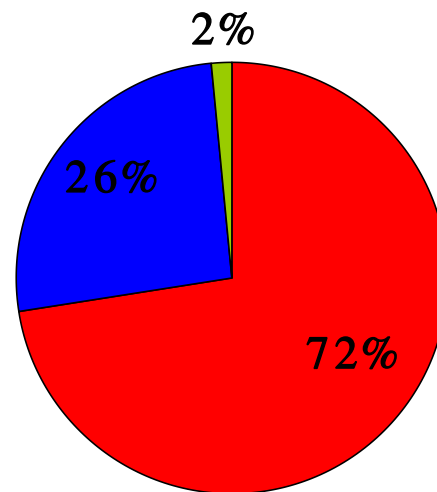
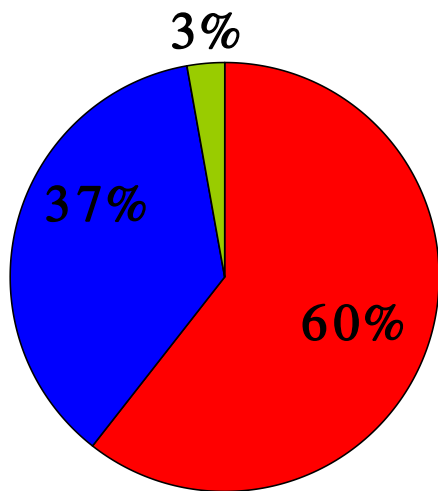


**ДОУ. Область «Физическая культура».
2022-2023 учебный год. Конец года.**

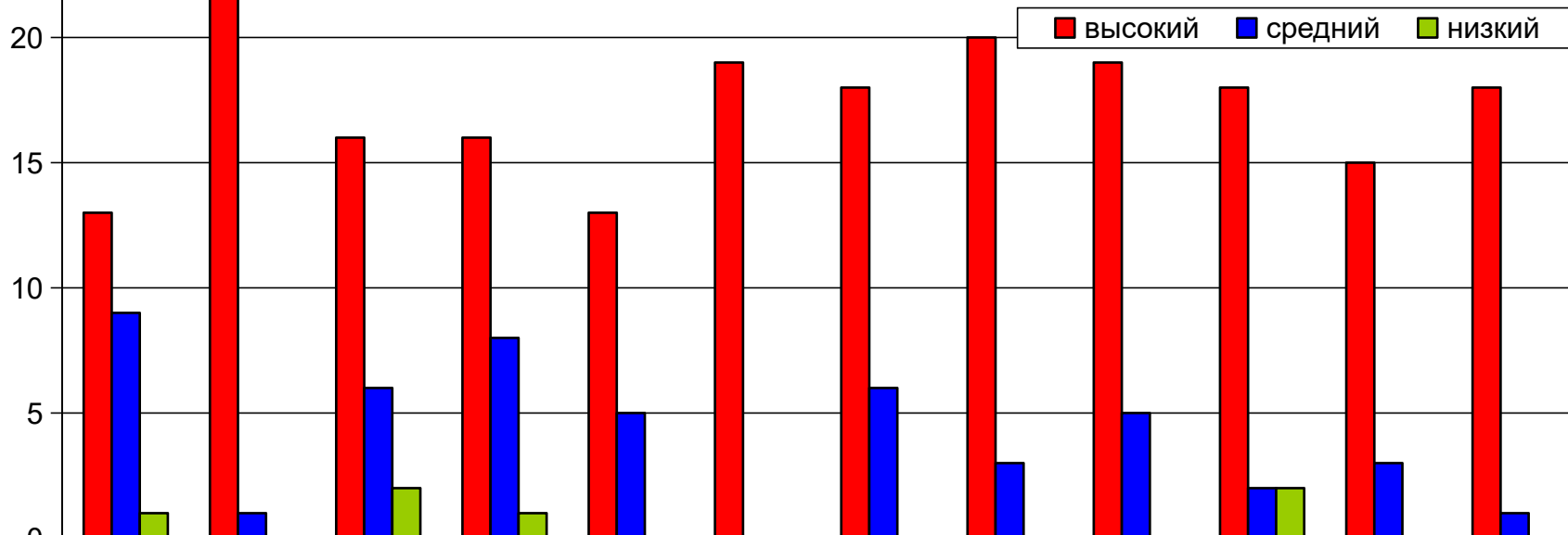


■ высокий	13	22	14	17	9	19	14	18	14	17	14	19
■ средний	9	1	8	8	8	0	11	5	9	2	4	3
■ низкий	1	0	1	0	0	0	0	0	0	2	0	0

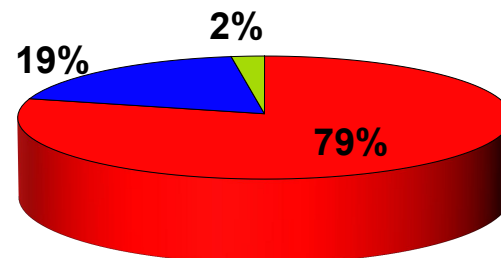
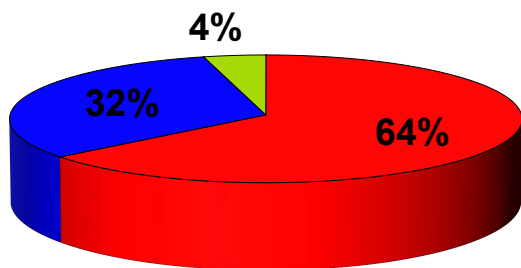
■ высокий
 ■ средний
 ■ низкий



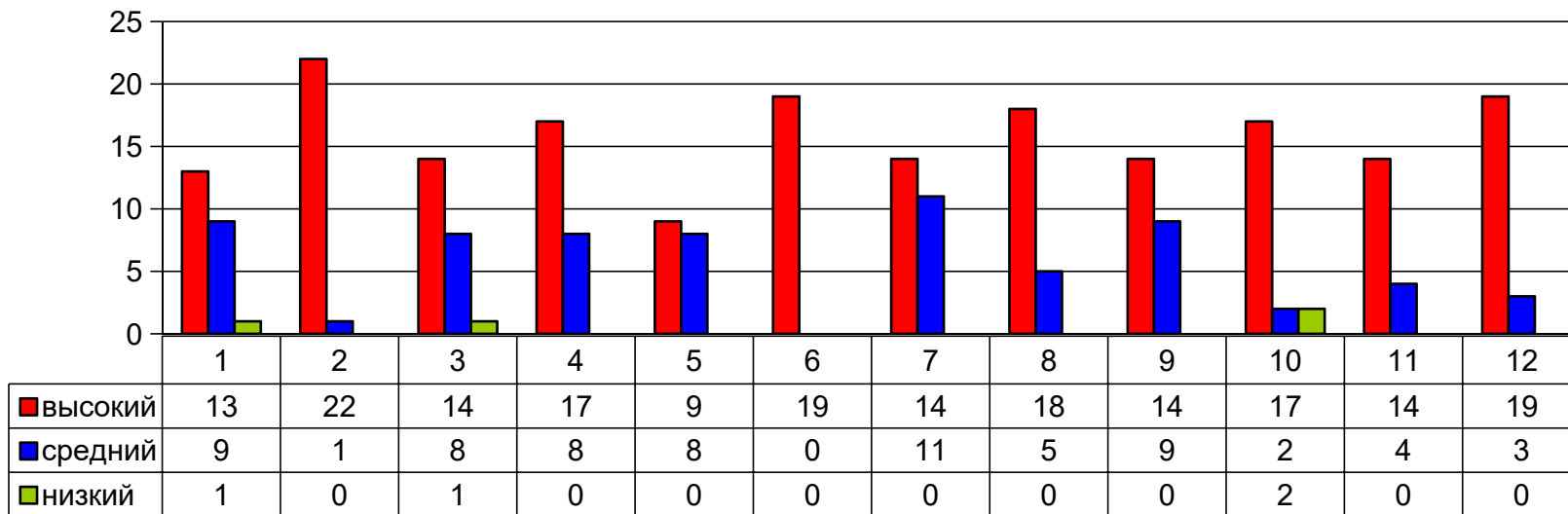
ДОУ. Образовательная область "Физическое развитие" 2022-2023 учебный год. Конец года.



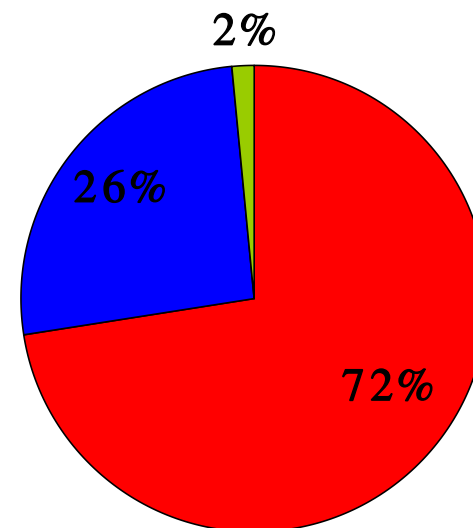
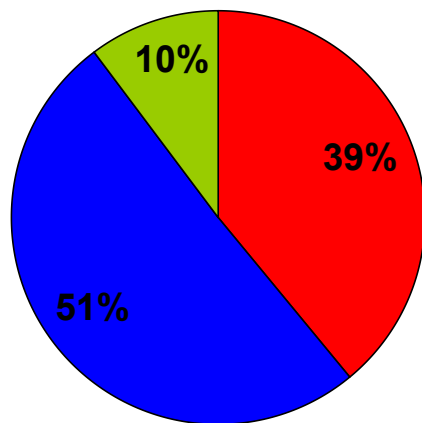
■ высокий	13	22	16	16	13	19	18	20	19	18	15	18
■ средний	9	1	6	8	5	0	6	3	5	2	3	1
■ низкий	1	0	2	1	0	0	0	0	0	2	0	0



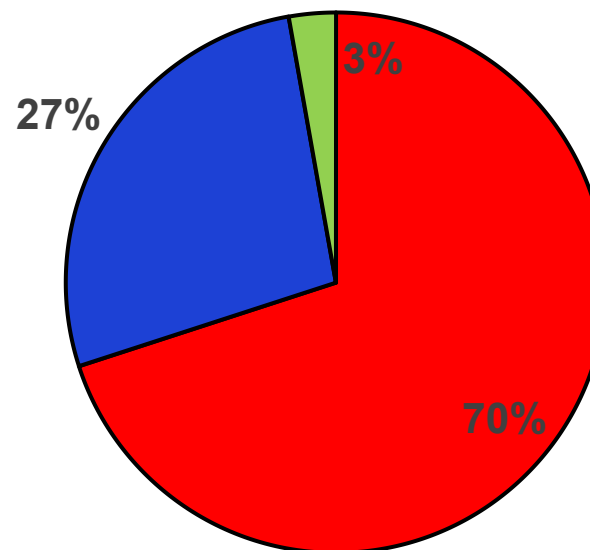
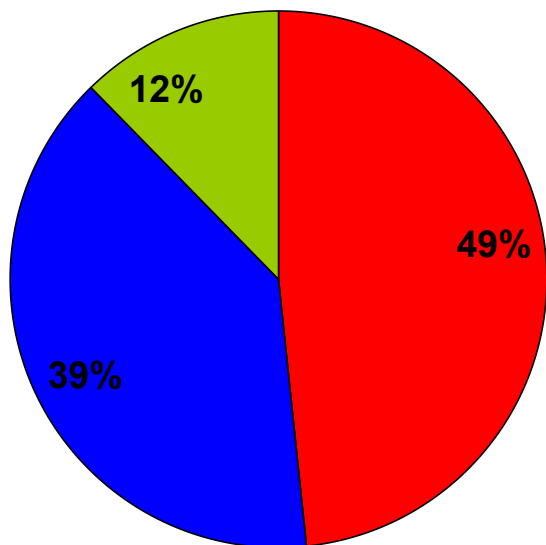
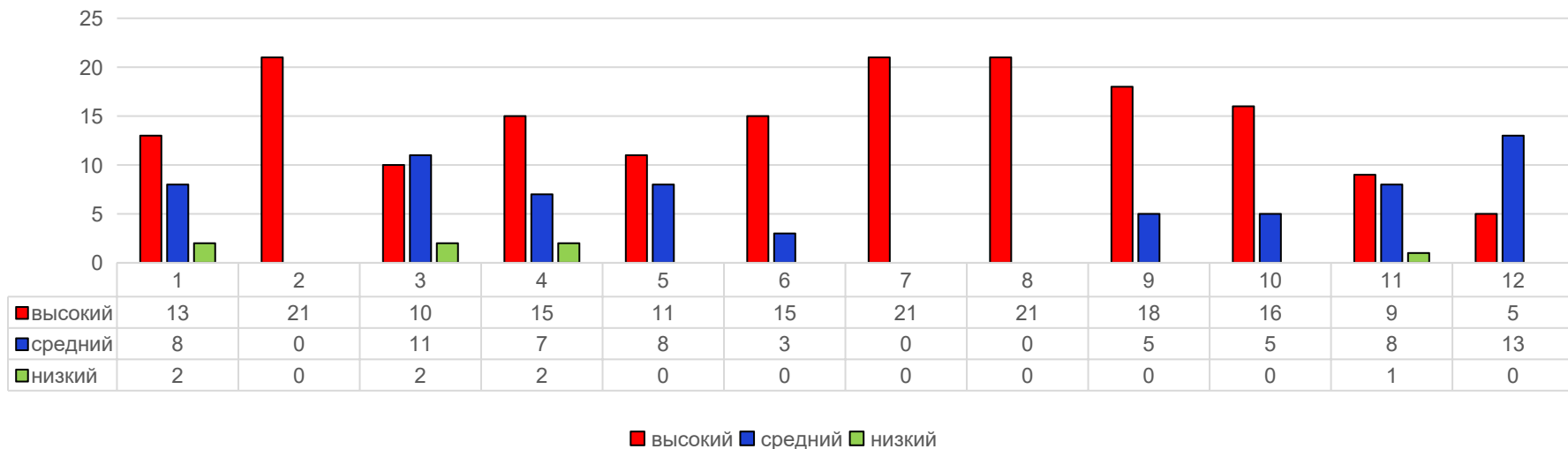
ДОУ. Область «ДОУ. Область «Формирование первичных ценностных представлений» 2022-2023 учебный год. Конец года.



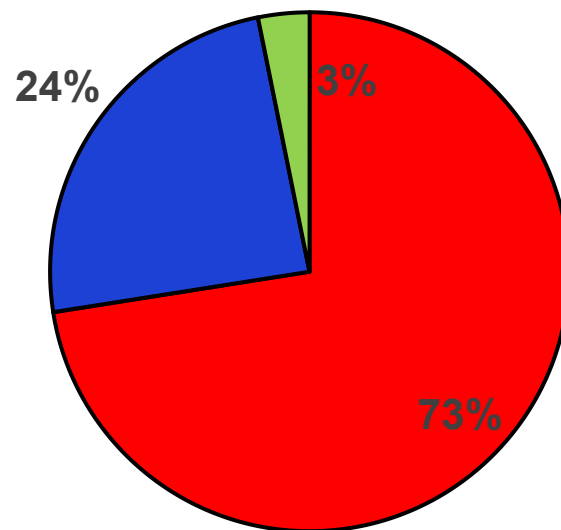
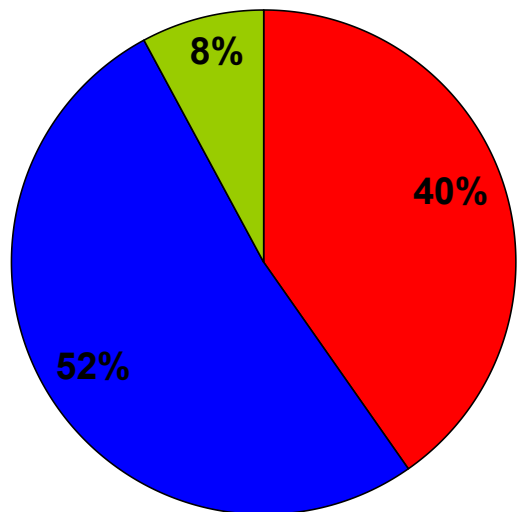
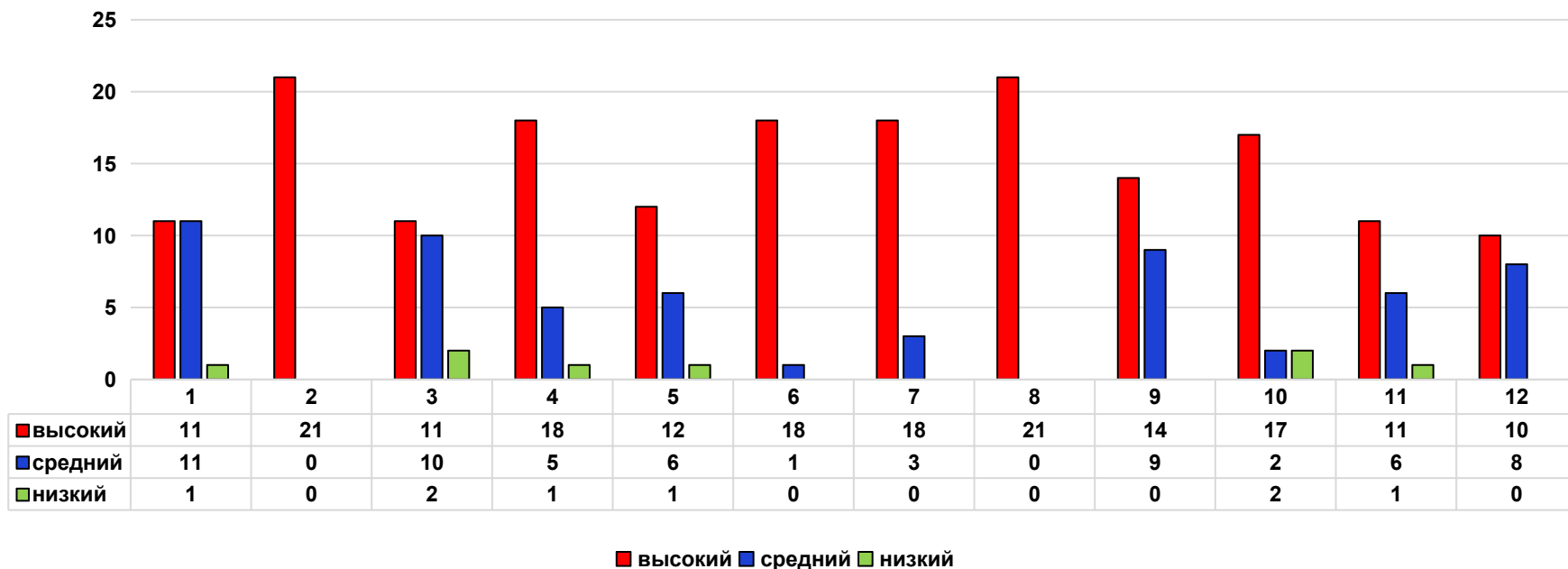
■ высокий
 ■ средний
 ■ низкий



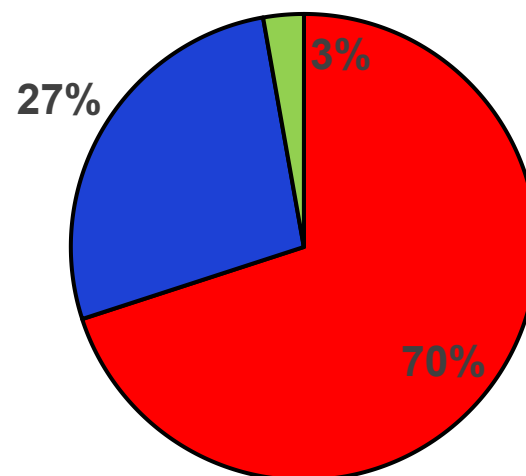
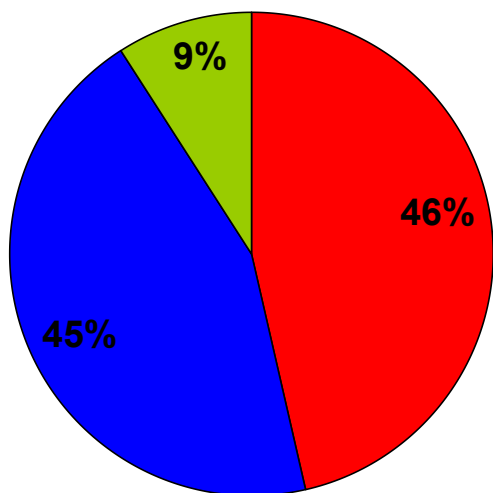
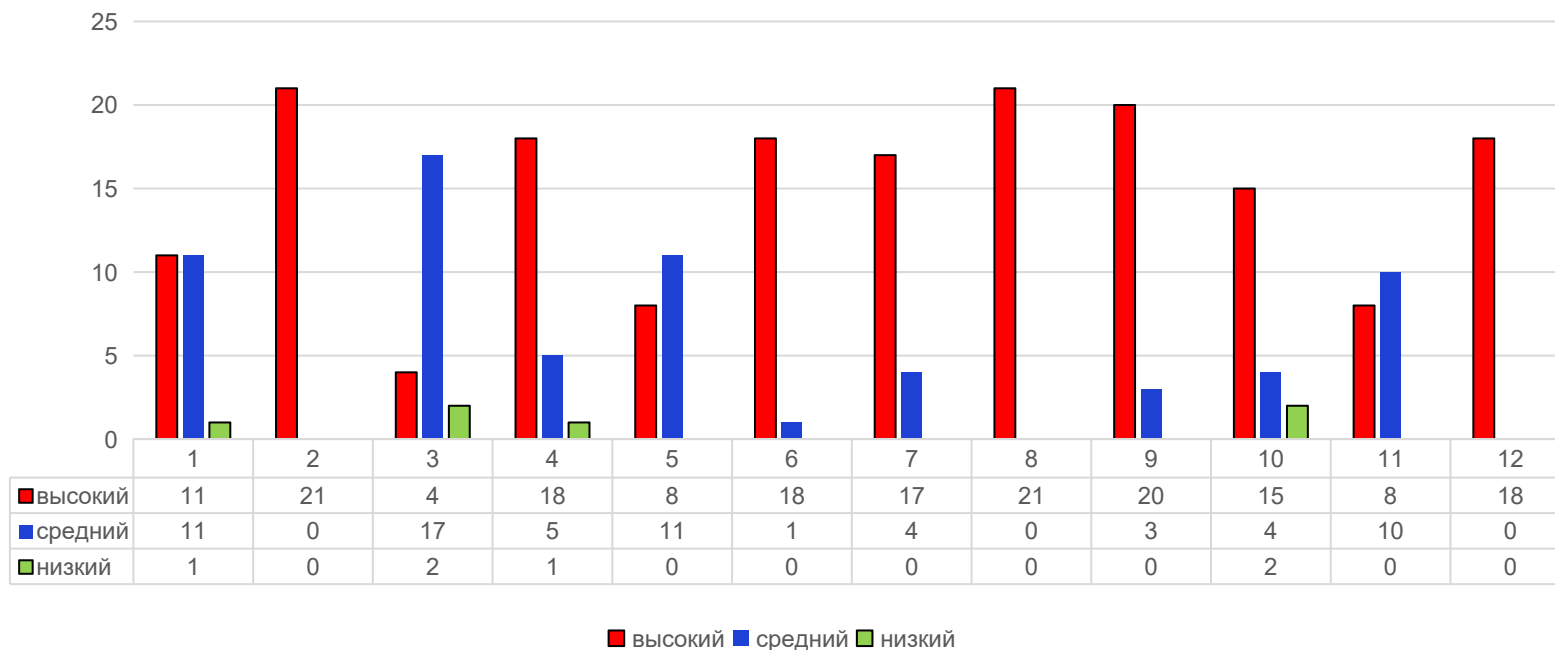
ДОУ. Область «ДОУ. Область «Развитие коммуникативных способностей» 2022-2023 учебный год. Конец года.



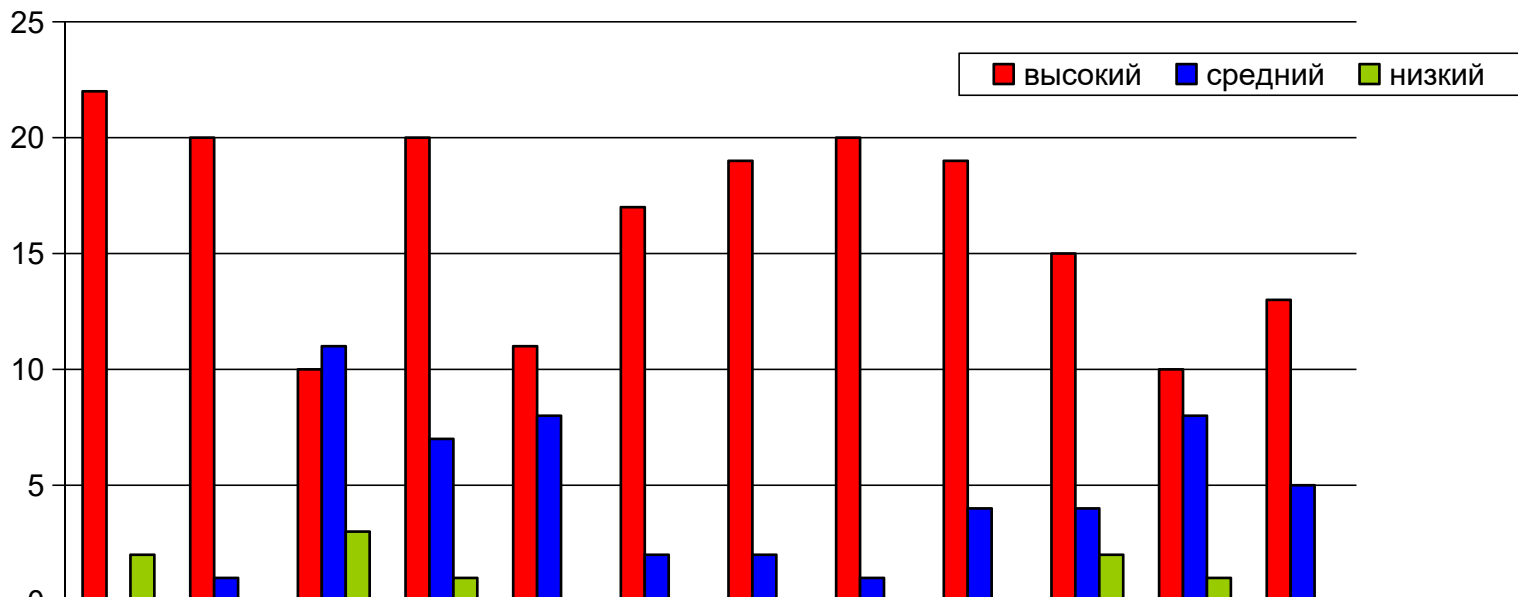
ДОУ. Область «Развитие регуляторных способностей и коммуникативных способностей» 2022-2023 учебный год. Конец года.



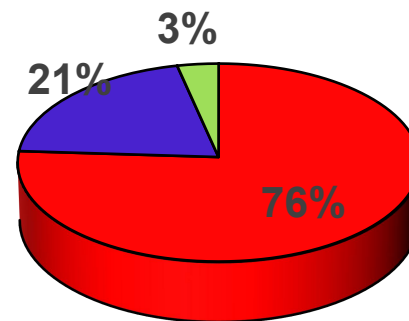
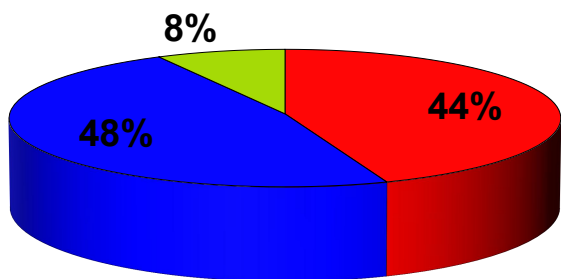
ДОУ. Область «Формирование социальных представлений, умений и навыков» 2022-2023 учебный год. Конец года.



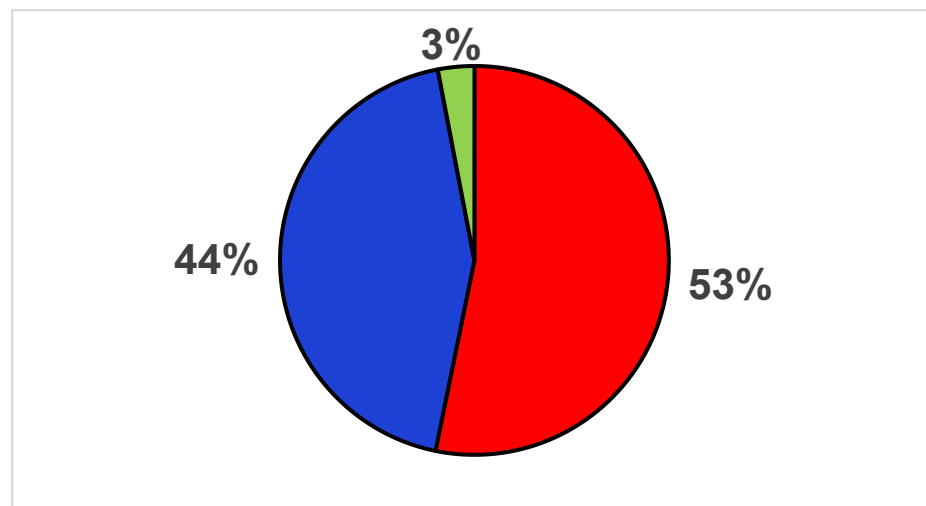
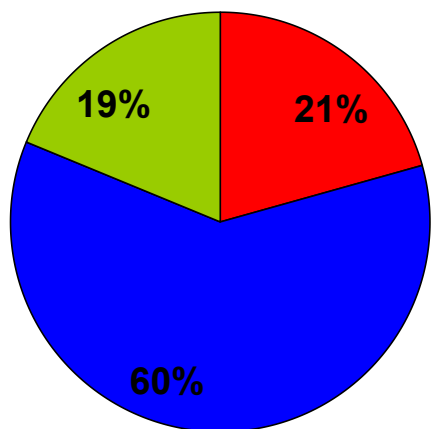
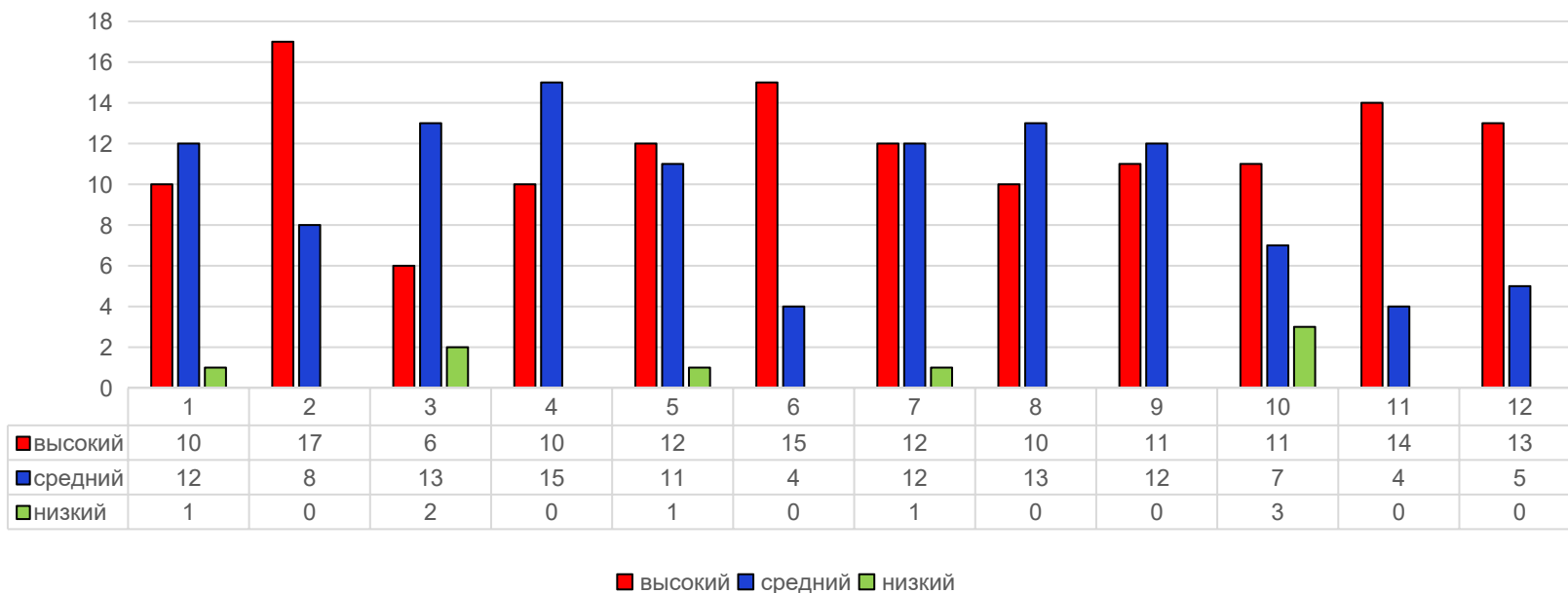
**ДОУ. Область «Социально коммуникативное развитие».
2022-2023 учебный год. Конец года.**



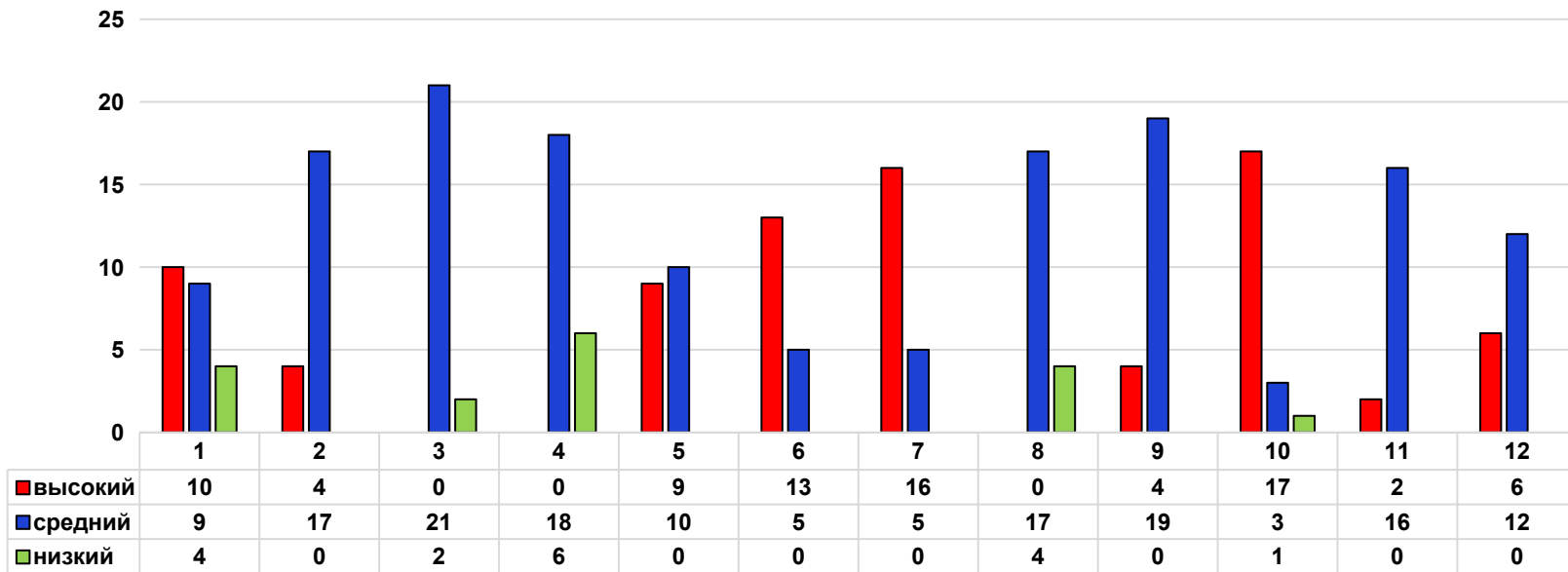
■ Высокий	22	20	10	20	11	17	19	20	19	15	10	13
■ Средний	0	1	11	7	8	2	2	1	4	4	8	5
■ Низкий	2	0	3	1	0	0	0	0	0	2	1	0



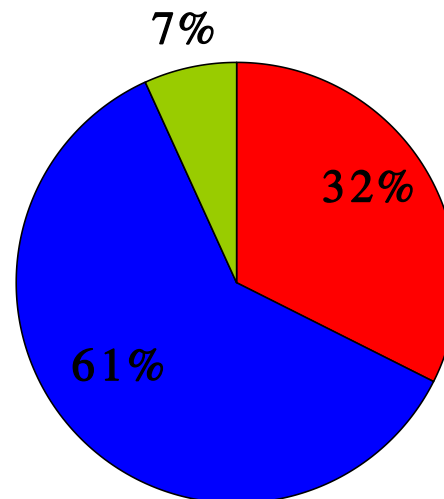
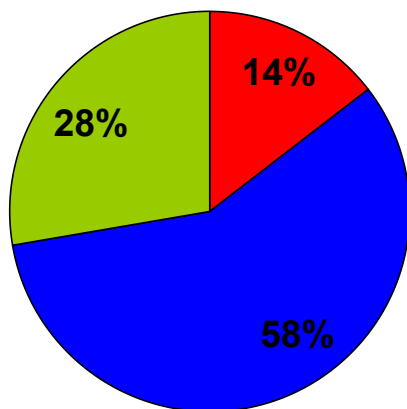
ДОУ. Область «Музыкальная деятельность» 2022-2023 учебный год. Конец года.



ДОУ. Область «Приобщение к искусству» 2022-2023 учебный год. Конец года



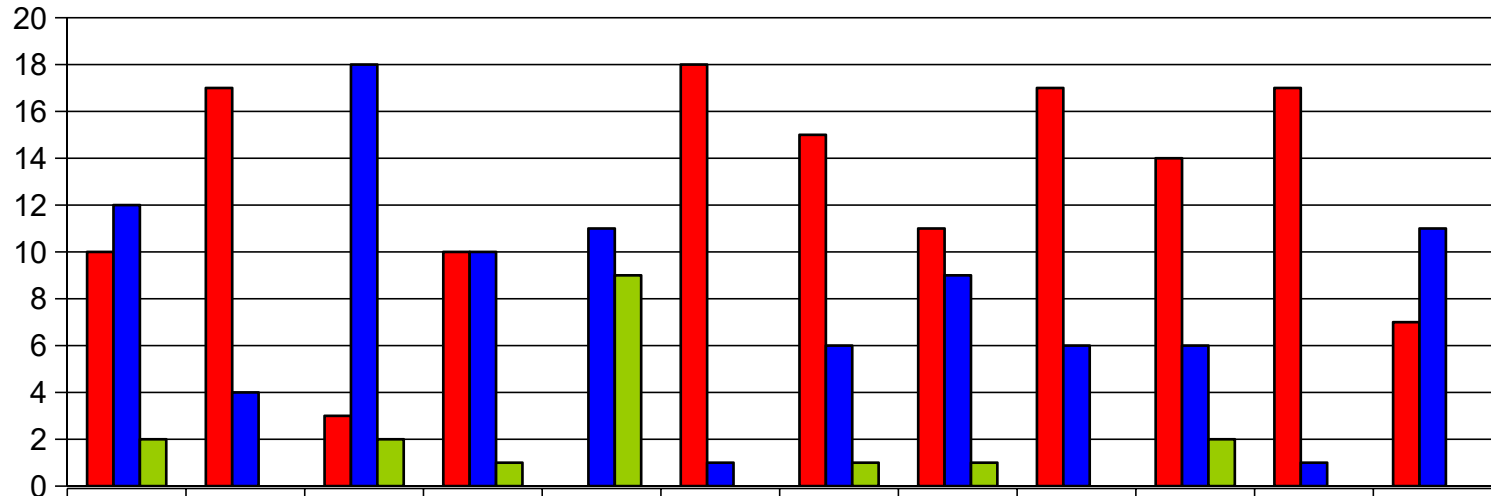
■ высокий ■ средний ■ низкий



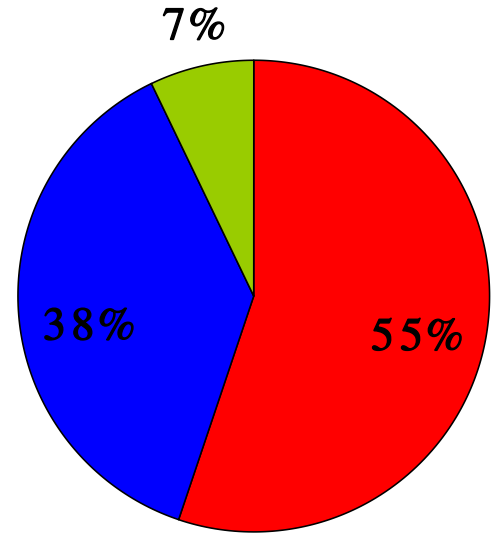
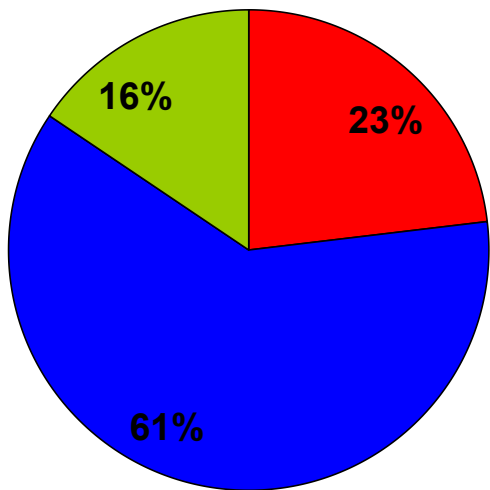
ДОУ. Область «Художественное творчество».

2022-2023 учебный год. Конец года.

■ высокий ■ средний ■ низкий

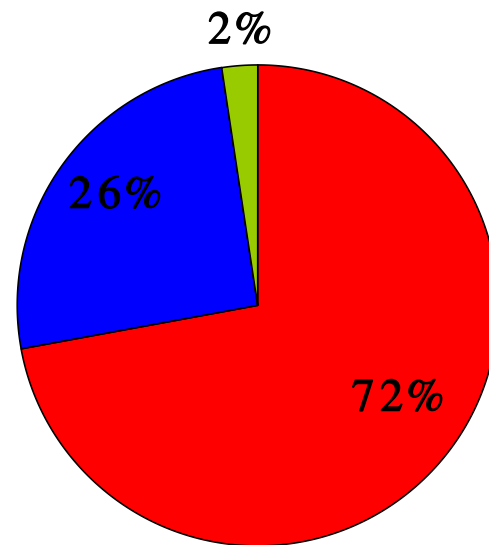
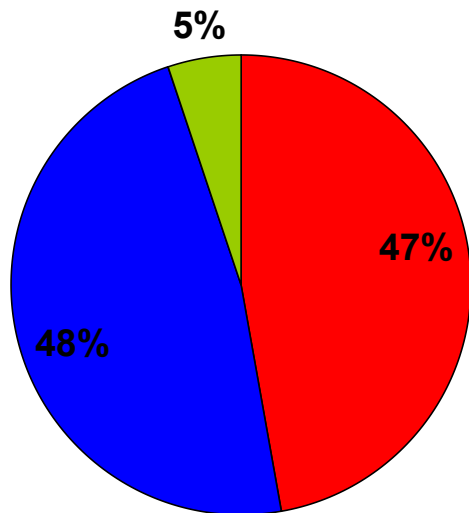
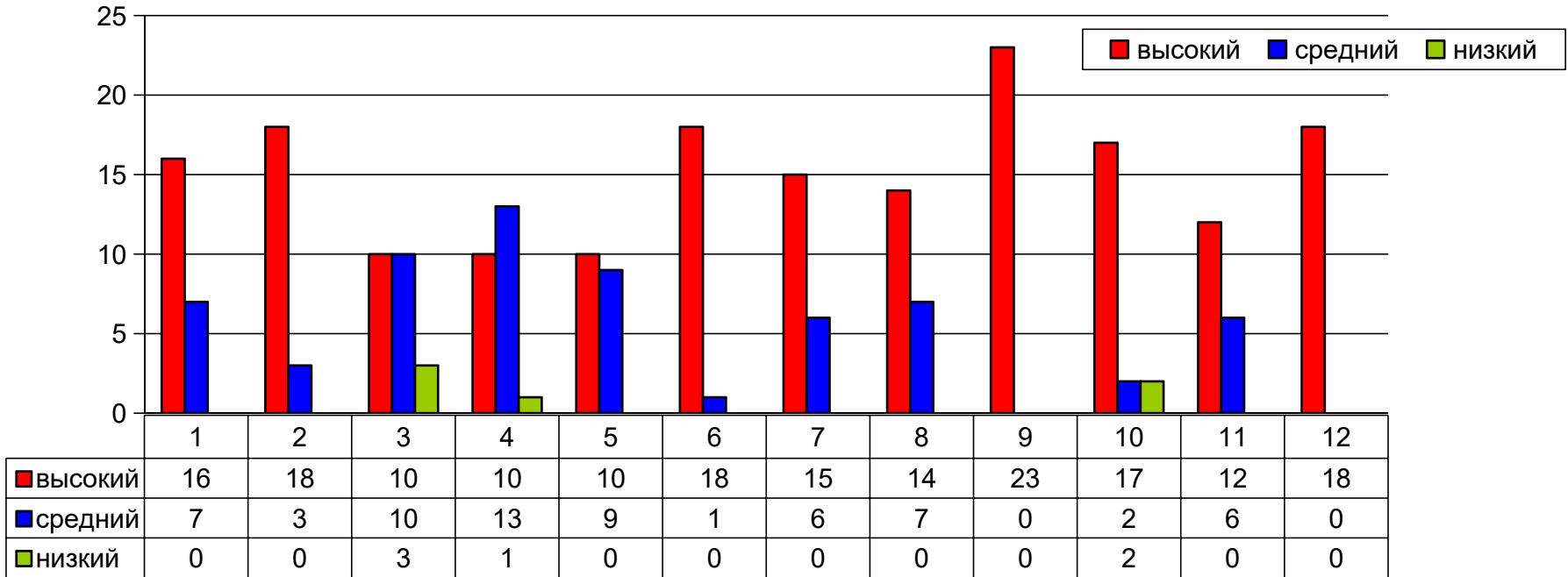


	1	2	3	4	5	6	7	8	9	10	11	12
■ высокий	10	17	3	10	0	18	15	11	17	14	17	7
■ средний	12	4	18	10	11	1	6	9	6	6	1	11
■ низкий	2	0	2	1	9	0	1	1	0	2	0	0

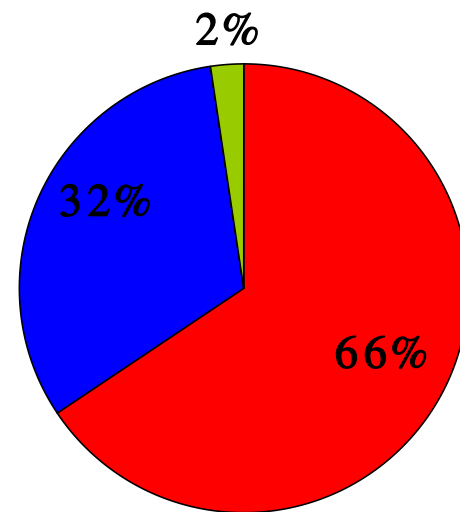
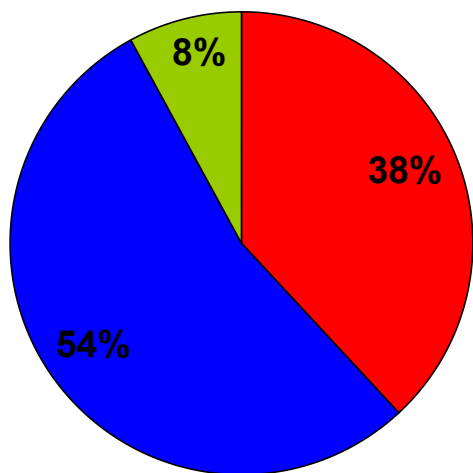
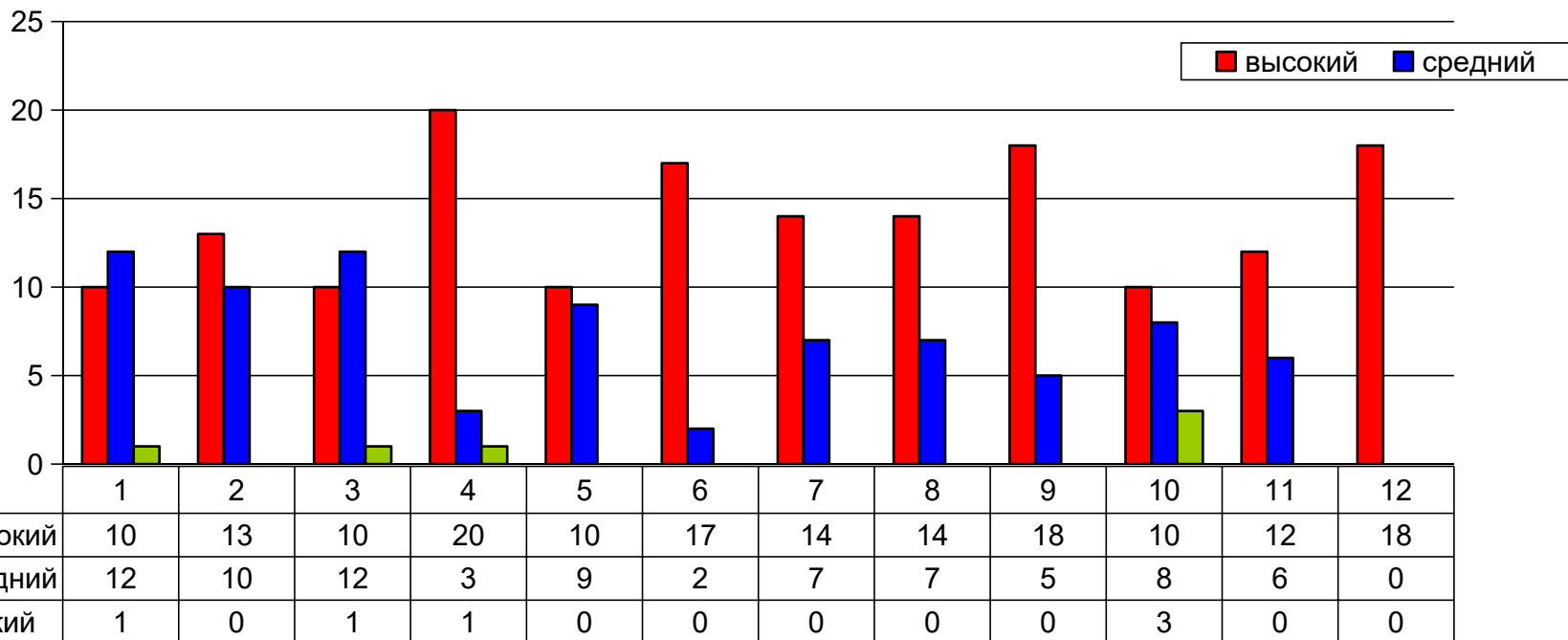


ДОУ. Область «Конструктивно-модельная деятельность».

2022-2023 учебный год. Конец года.

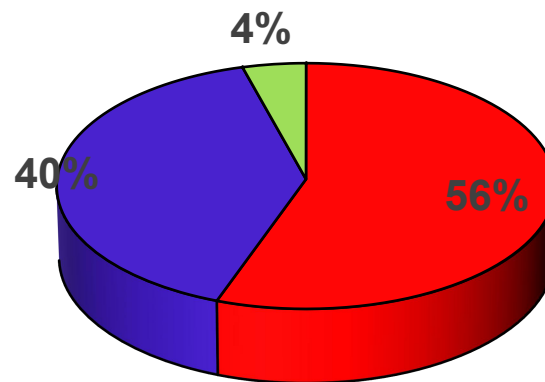
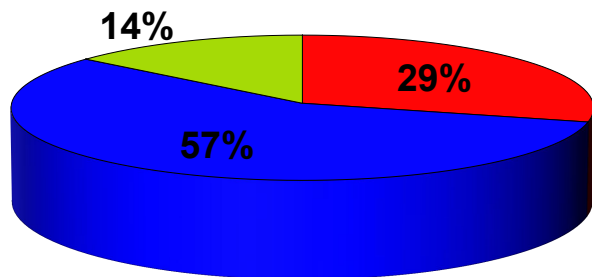
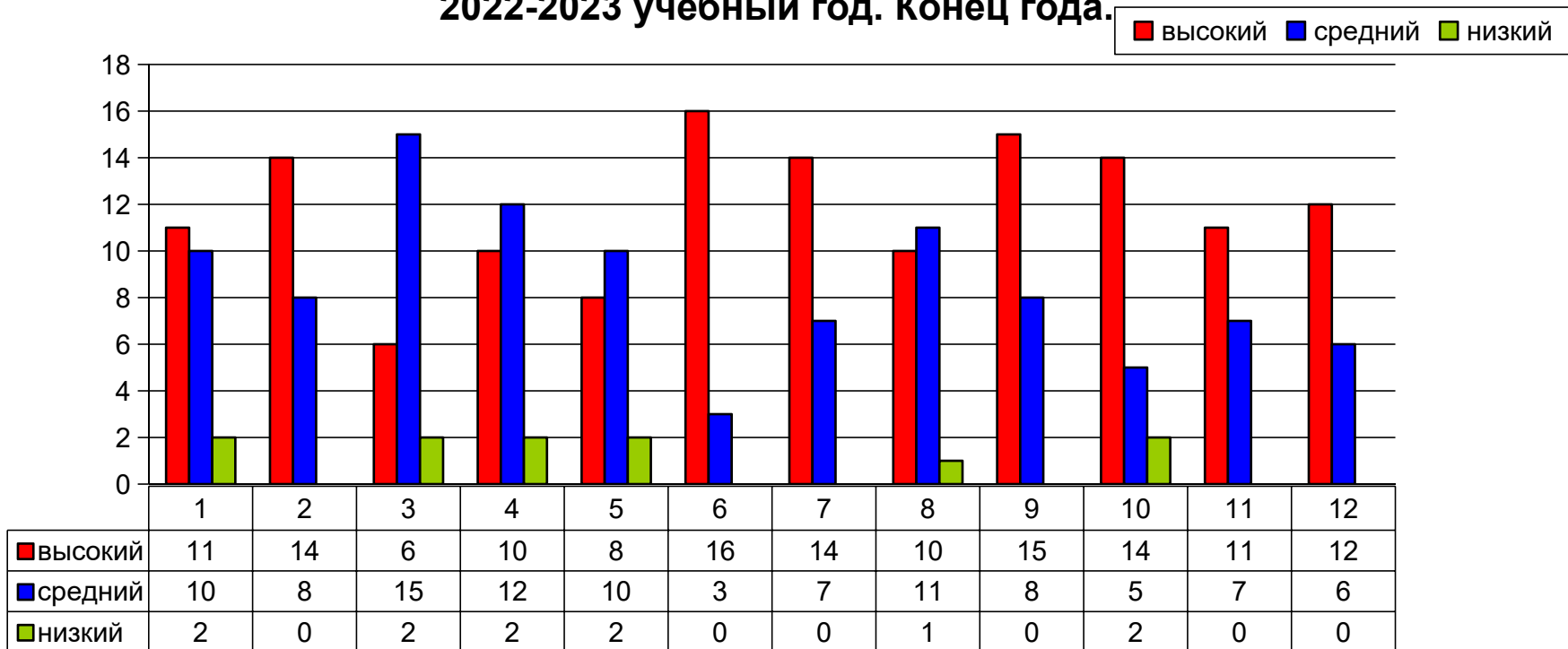


ДОУ. Область «Театральные игры». 2022-2023 учебный год. Конец года.

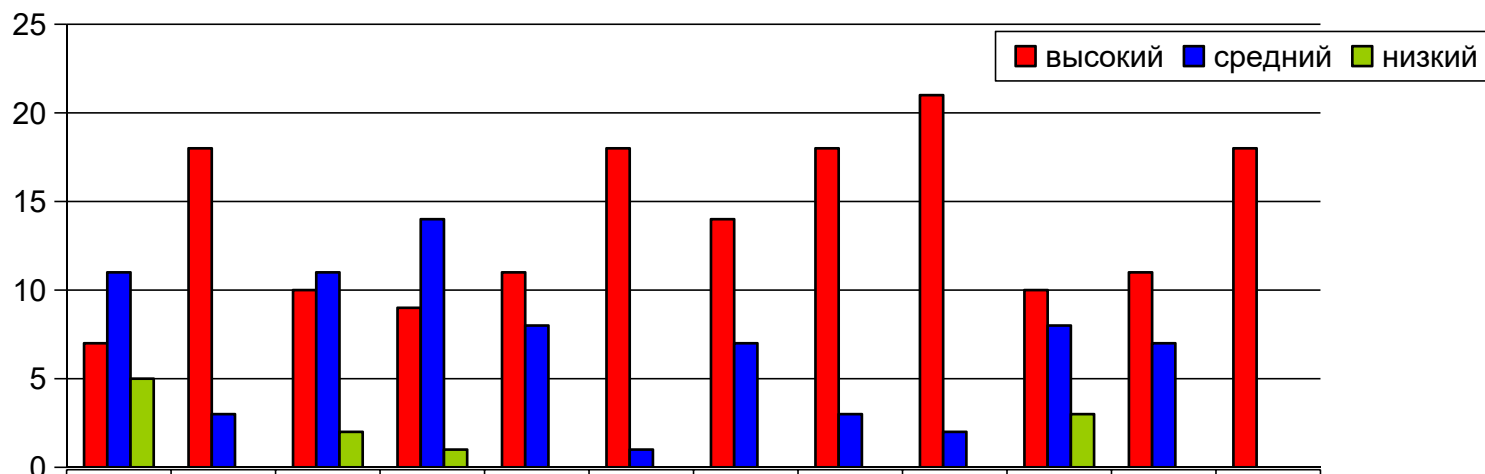


ДОУ. Область «Художественно-эстетическое развитие».

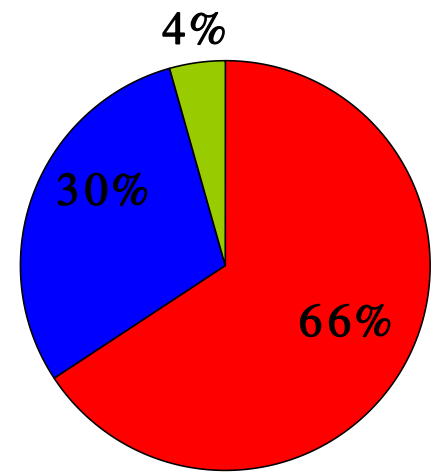
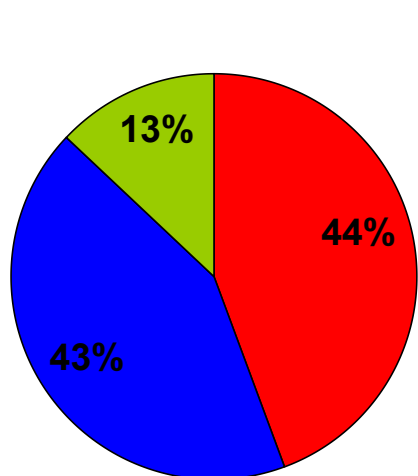
2022-2023 учебный год. Конец года.



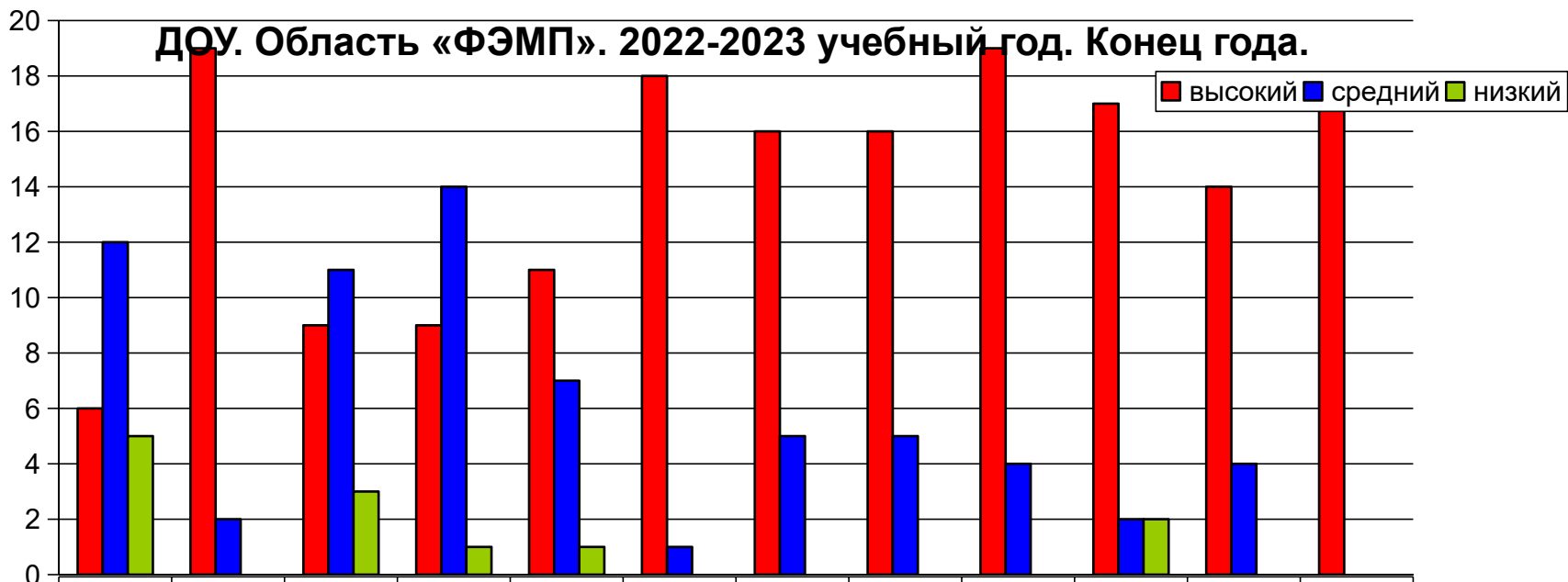
ДОУ. Область «Развитие познавательно-исследовательской детельности». 2022-2023 учебный год. Конец года.



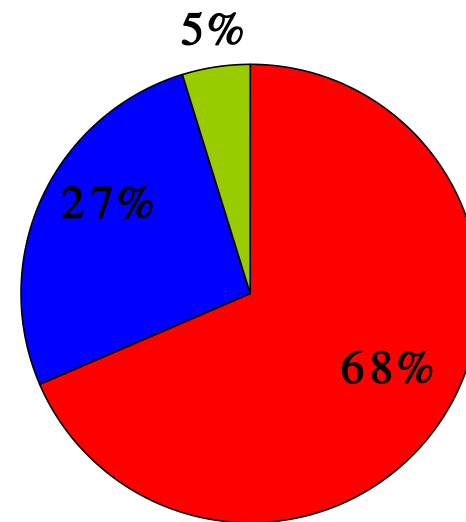
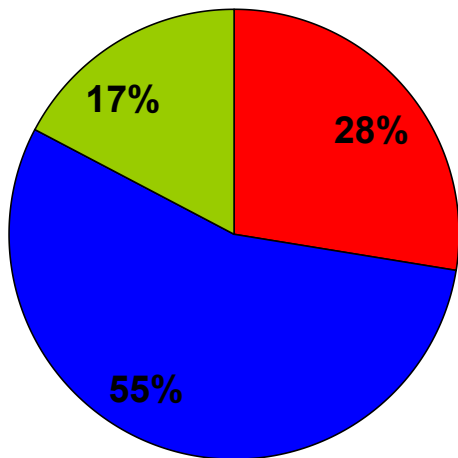
■ высокий	7	18	10	9	11	18	14	18	21	10	11	18
■ средний	11	3	11	14	8	1	7	3	2	8	7	0
■ низкий	5	0	2	1	0	0	0	0	0	3	0	0



ДОУ. Область «ФЭМП». 2022-2023 учебный год. Конец года.

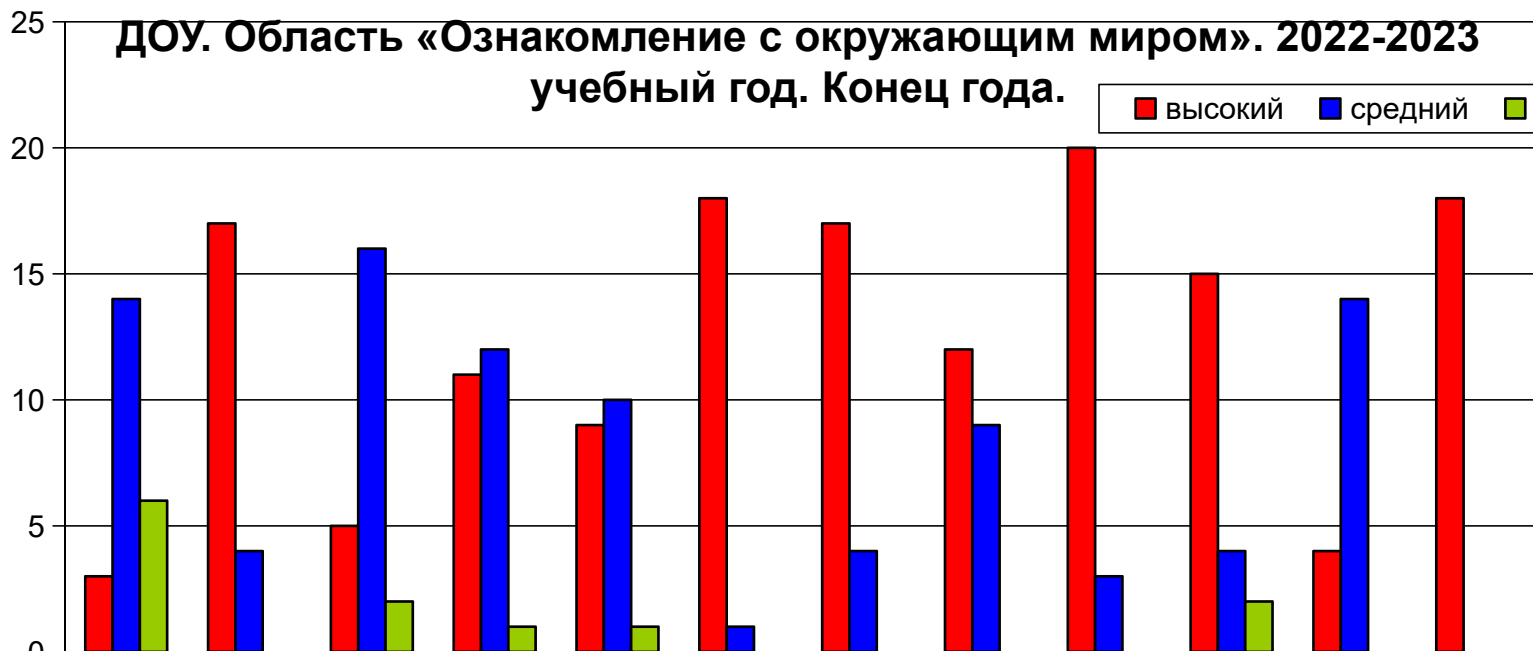


■ высокий	6	19	9	9	11	18	16	16	19	17	14	18
■ средний	12	2	11	14	7	1	5	5	4	2	4	0
■ низкий	5	0	3	1	1	0	0	0	0	2	0	0

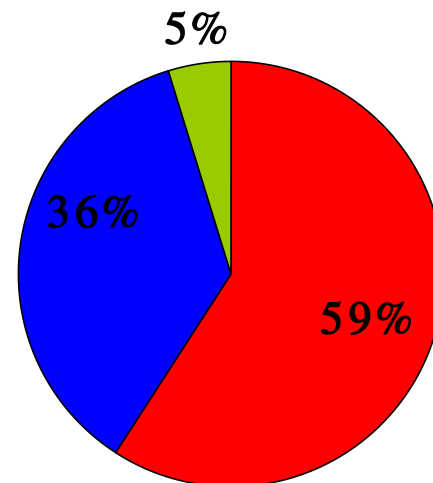
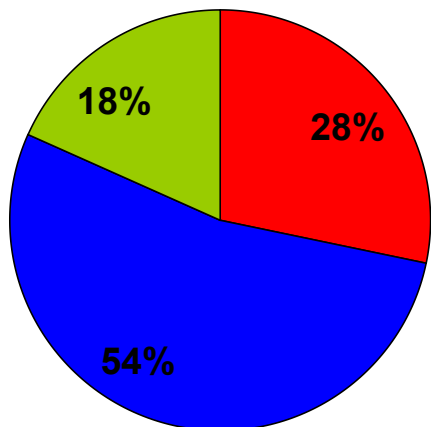


ДОУ. Область «Ознакомление с окружающим миром». 2022-2023 учебный год. Конец года.

■ высокий ■ средний ■ низкий

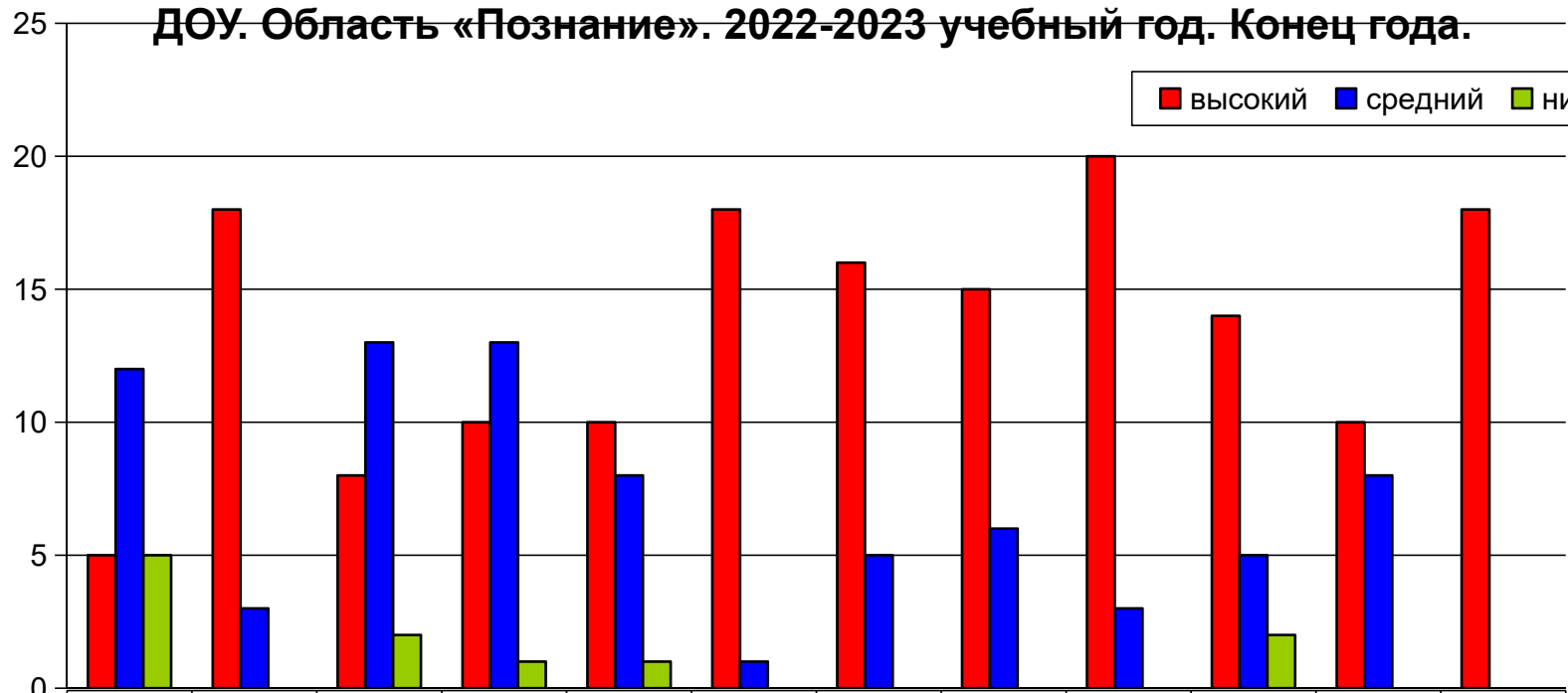


■ высокий	3	17	5	11	9	18	17	12	20	15	4	18
■ средний	14	4	16	12	10	1	4	9	3	4	14	0
■ низкий	6	0	2	1	1	0	0	0	0	2	0	0

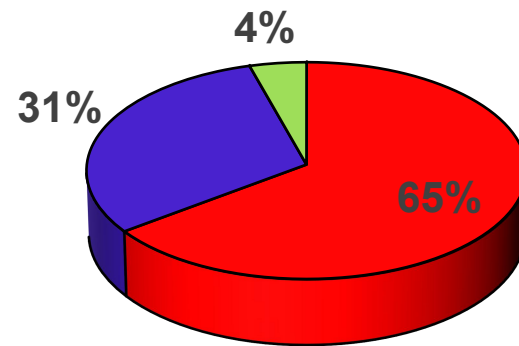
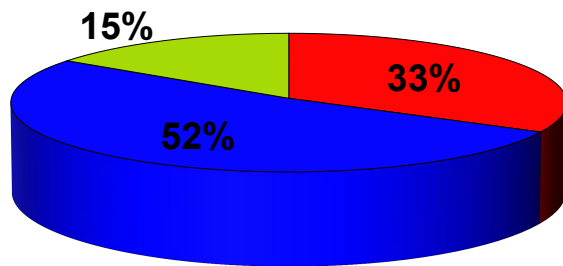


ДОУ. Область «Познание». 2022-2023 учебный год. Конец года.

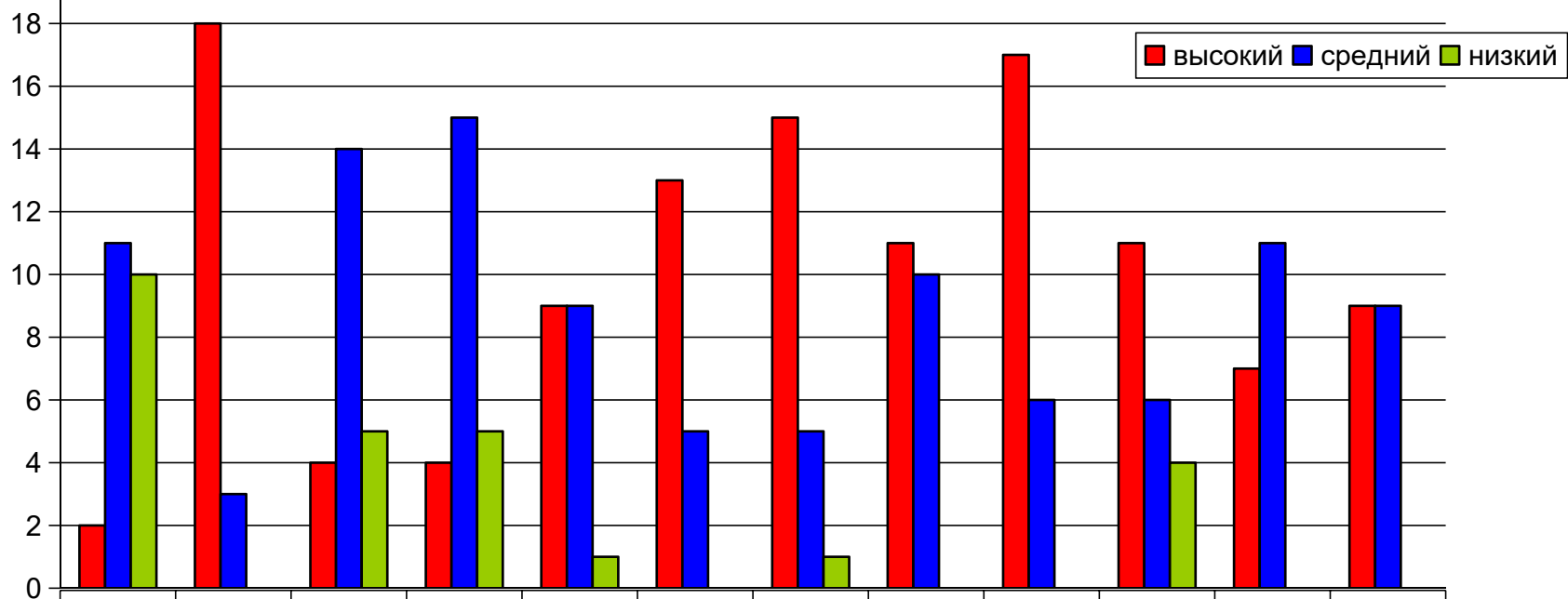
■ высокий ■ средний ■ низкий



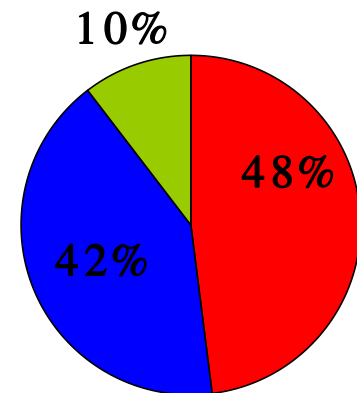
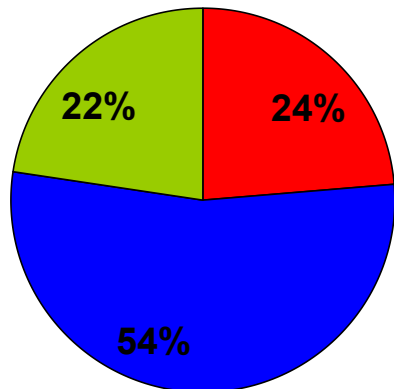
■ высокий	5	18	8	10	10	18	16	15	20	14	10	18
■ средний	12	3	13	13	8	1	5	6	3	5	8	0
■ низкий	5	0	2	1	1	0	0	0	0	2	0	0



ДОУ. Область «Развитие речи». 2022-2023 учебный год. Конец года.

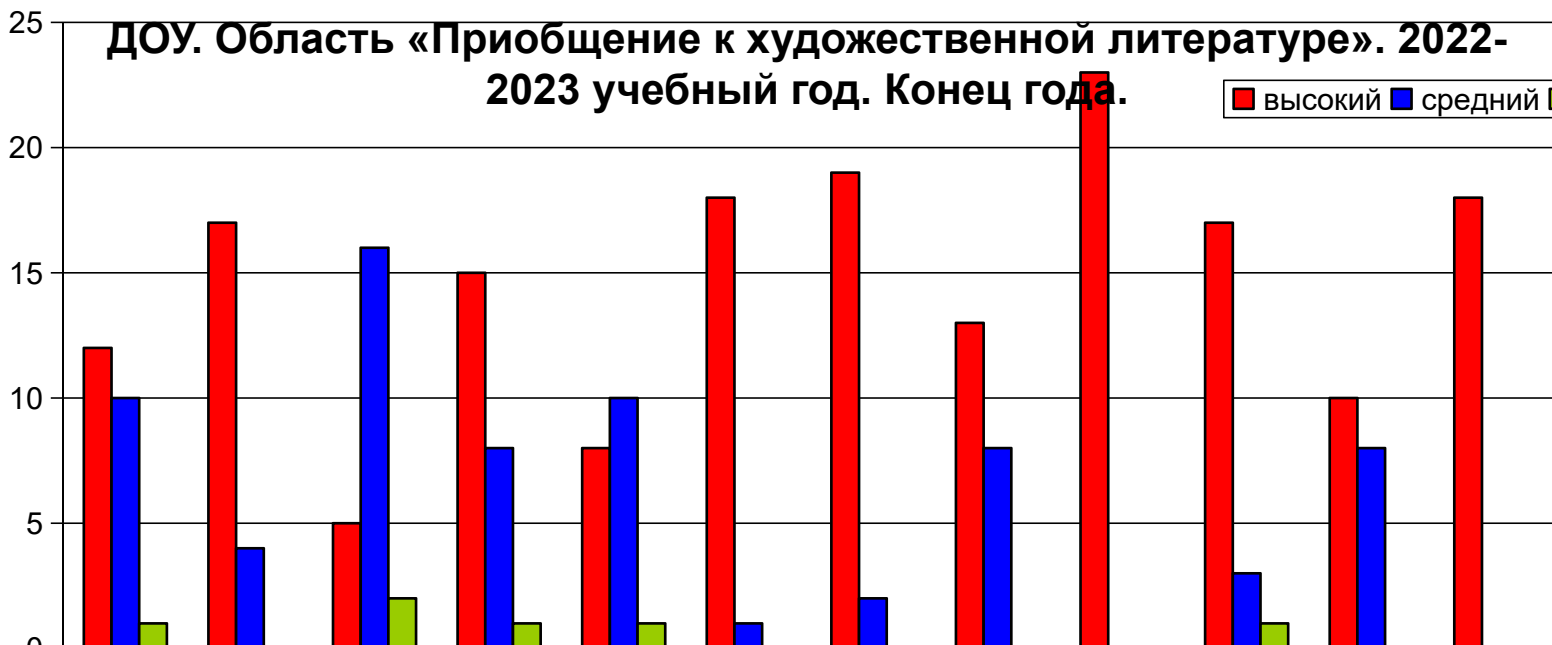


■ высокий
■ средний
■ низкий

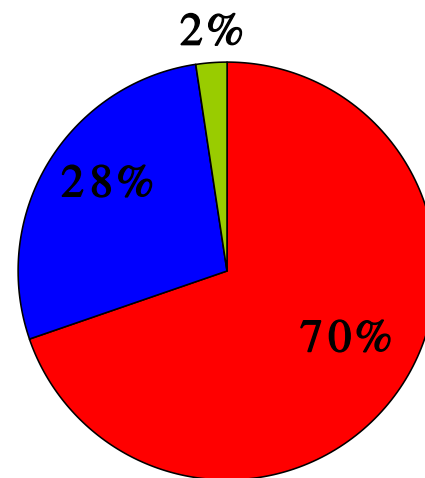
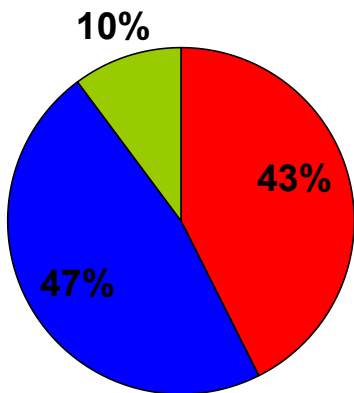


ДОУ. Область «Приобщение к художественной литературе». 2022-2023 учебный год. Конец года.

■ высокий ■ средний ■ низкий

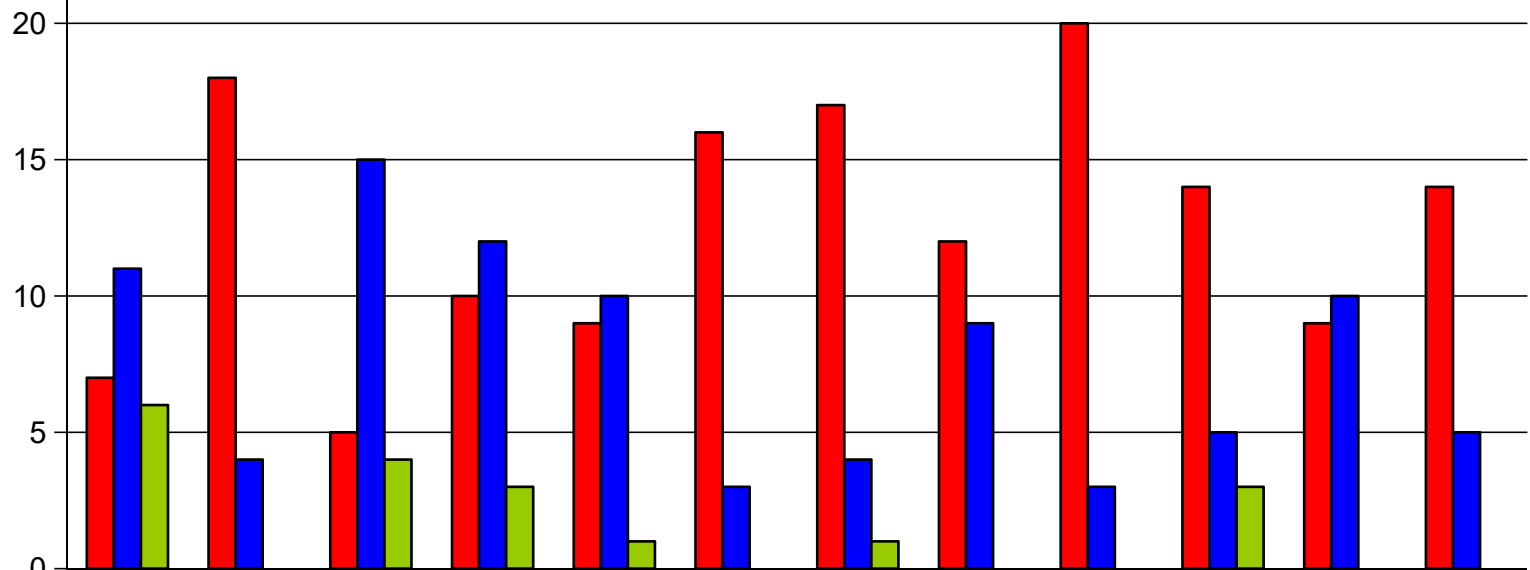


■ высокий	12	17	5	15	8	18	19	13	23	17	10	18
■ средний	10	4	16	8	10	1	2	8	0	3	8	0
■ низкий	1	0	2	1	1	0	0	0	0	1	0	0

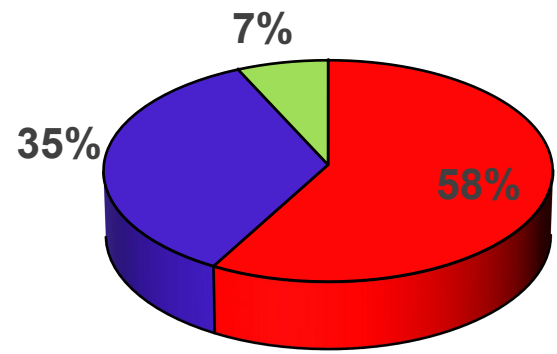
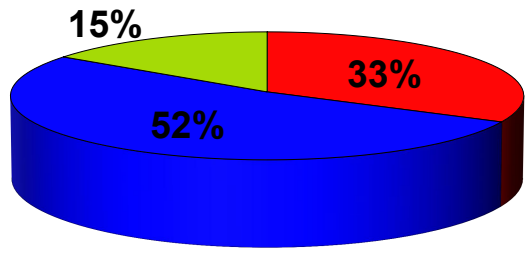


ДОУ. Область «Развитие речи». 2022-2023 учебный год. Конец года.

■ высокий ■ средний ■ низкий



	1	2	3	4	5	6	7	8	9	10	11	12
■ высокий	7	18	5	10	9	16	17	12	20	14	9	14
■ средний	11	4	15	12	10	3	4	9	3	5	10	5
■ низкий	6	0	4	3	1	0	1	0	0	3	0	0



Показатели уровня усвоения программного материала воспитанниками МДОУ ЦРР № 28 "Огонек" 2022-2023 учебный год. Конец года

