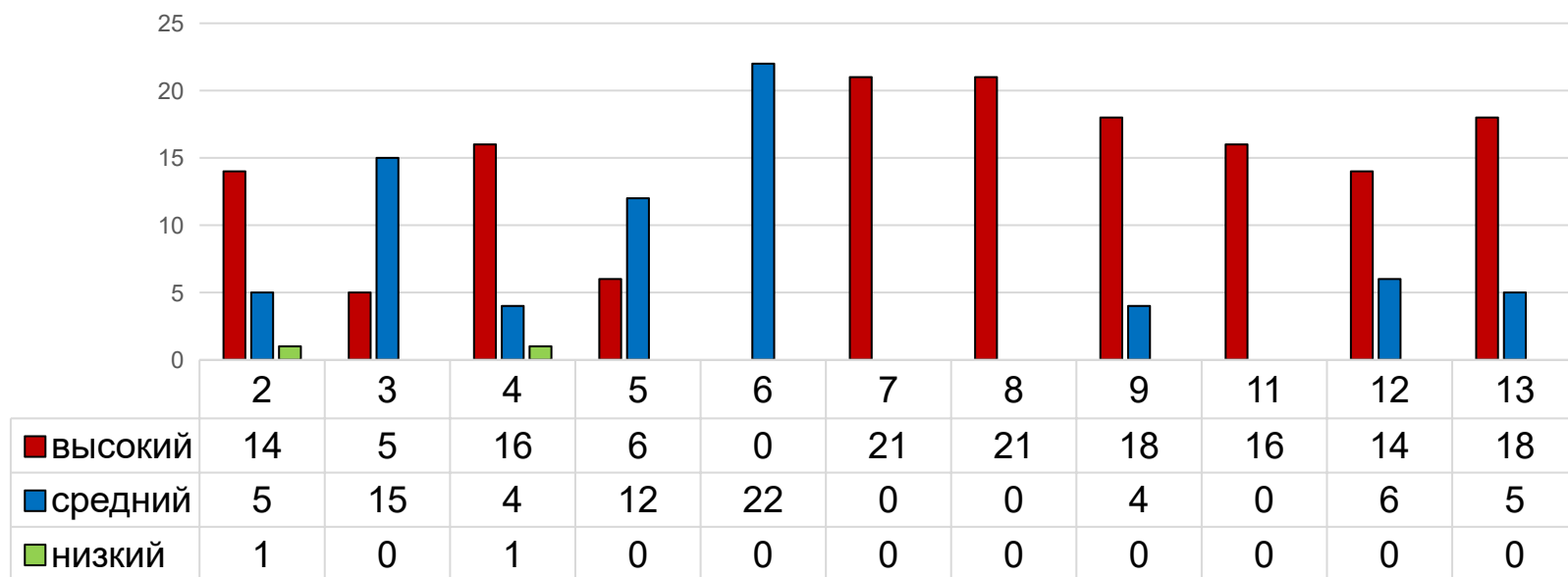


**Мониторинг усвоения  
программного материала детьми  
МБДОУ ЦРР № 28 «Огонек»**

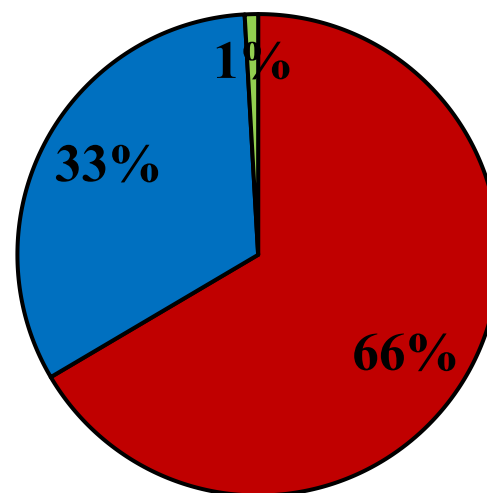
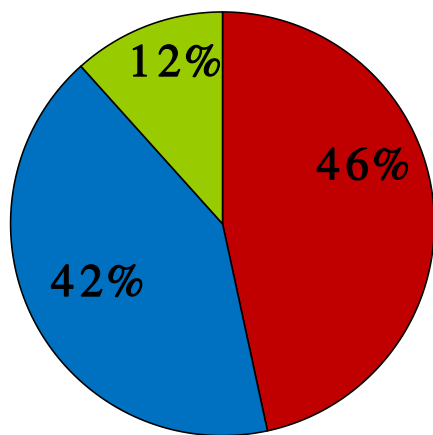
**2023-2024 учебный год**

**конец года**

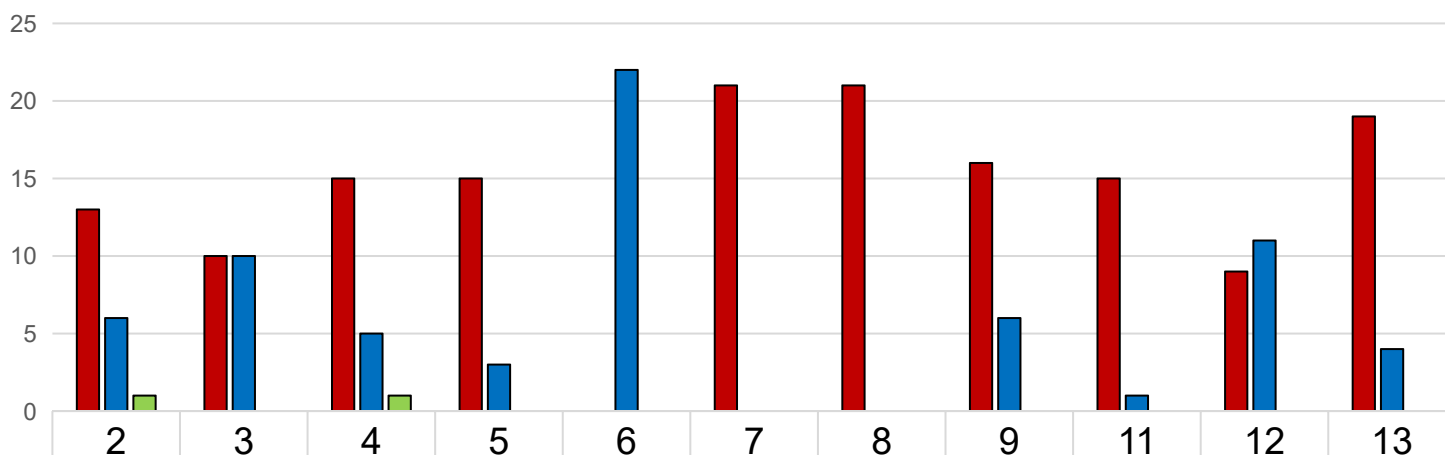
ДОУ. Область «Формирование представлений о здоровом образе жизни».  
2023-2024 учебный год. Конец года.



■ высокий ■ средний ■ низкий

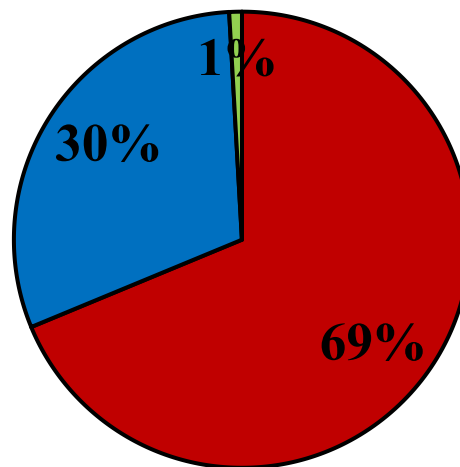
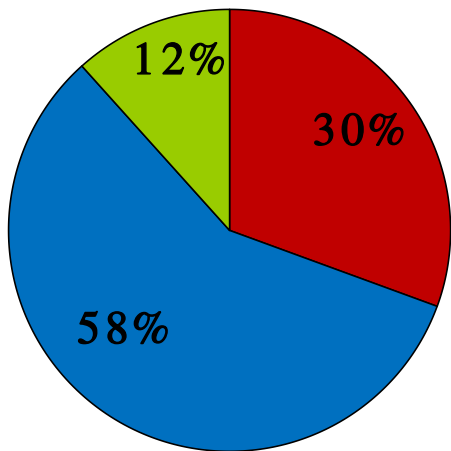


ДОУ. Область «Физическая культура» 2023-2024 учебный год. Конец года.

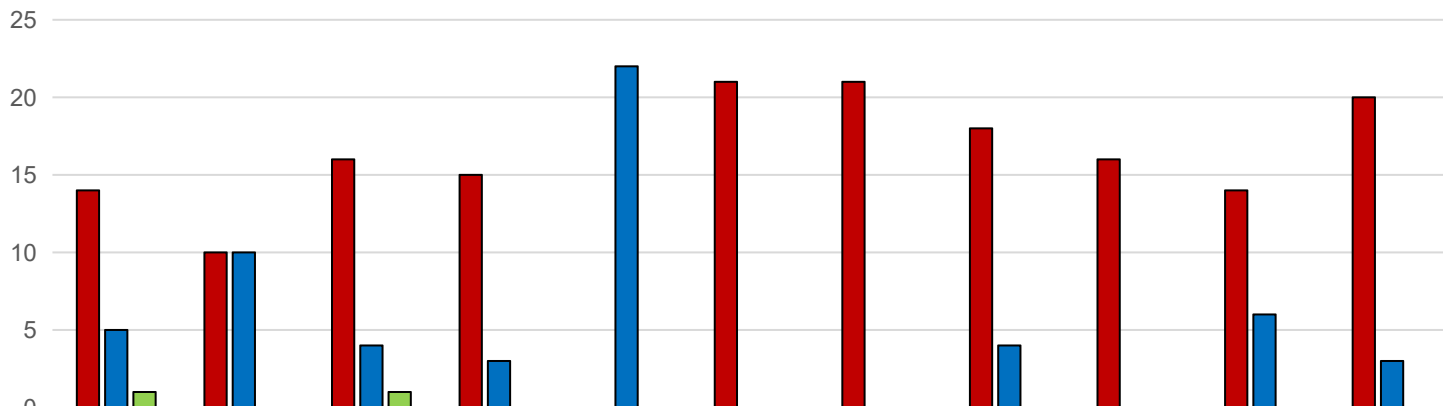


■ высокий	13	10	15	15	0	21	21	16	15	9	19
■ средний	6	10	5	3	22	0	0	6	1	11	4
■ низкий	1	0	1	0	0	0	0	0	0	0	0

■ высокий ■ средний ■ низкий

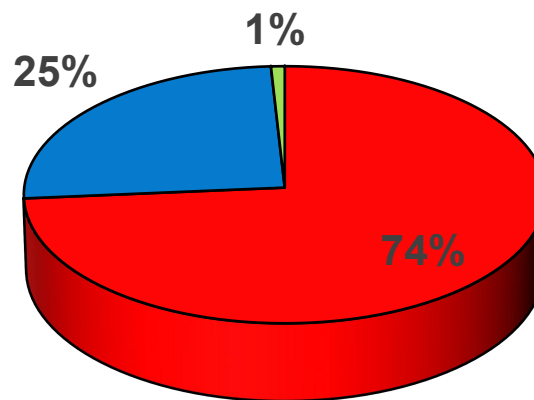
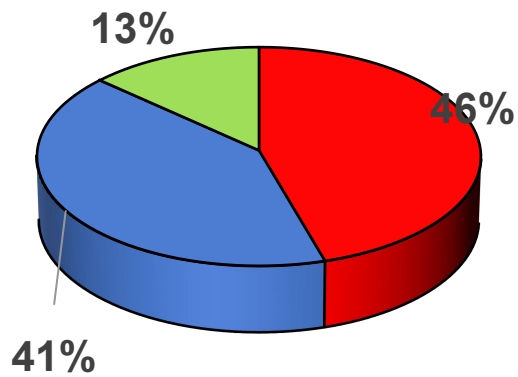


ДОУ. Область «Физическое развитие» 2023-2024 учебный год. Конец года.

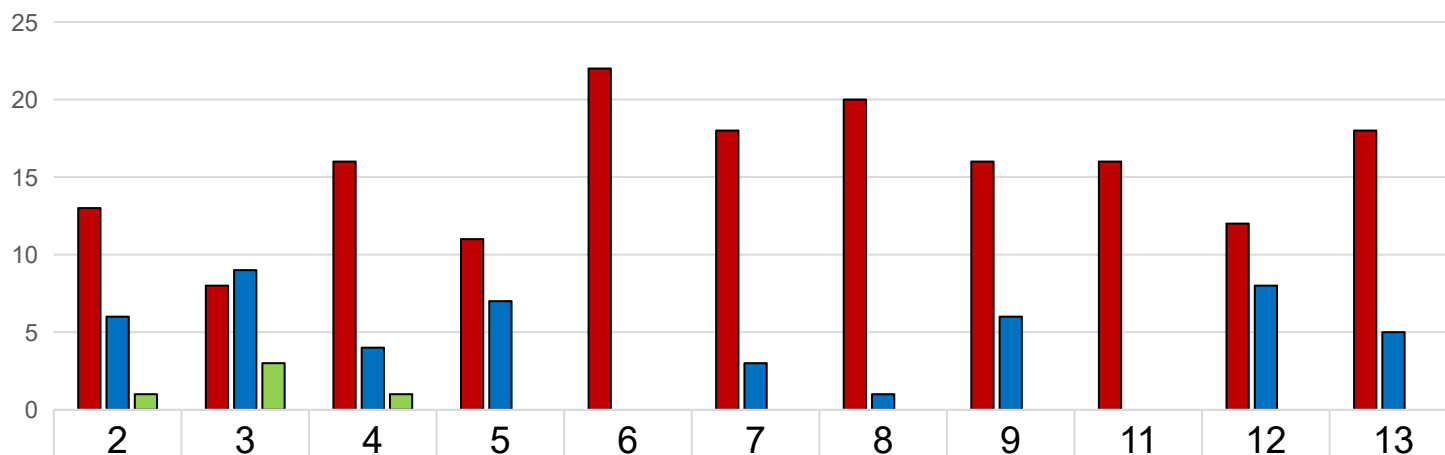


	2	3	4	5	6	7	8	9	11	12	13
■ высокий	14	10	16	15	0	21	21	18	16	14	20
■ средний	5	10	4	3	22	0	0	4	0	6	3
■ низкий	1	0	1	0	0	0	0	0	0	0	0

■ высокий ■ средний ■ низкий

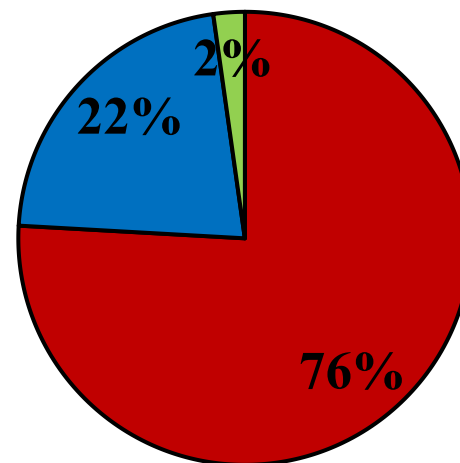
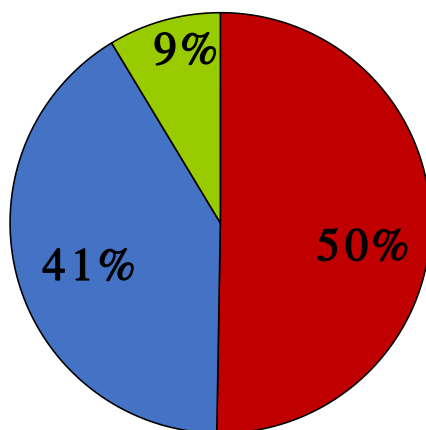


ДОУ. Область «Социальные отношения» 2023-2024 учебный год. Конец года.

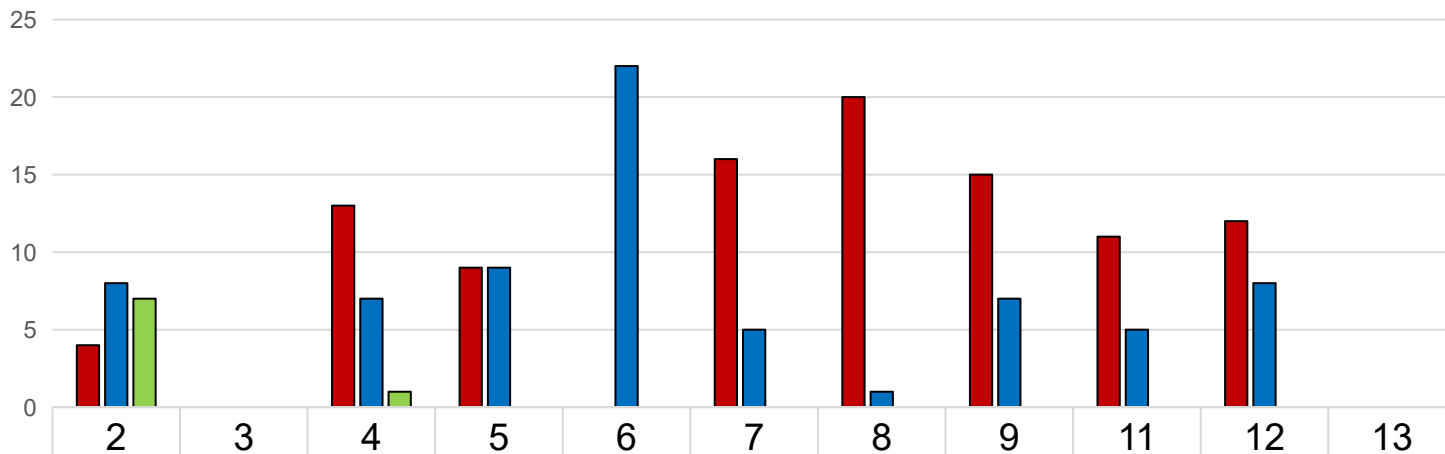


■ высокий	13	8	16	11	22	18	20	16	16	12	18
■ средний	6	9	4	7	0	3	1	6	0	8	5
■ низкий	1	3	1	0	0	0	0	0	0	0	0

■ высокий ■ средний ■ низкий

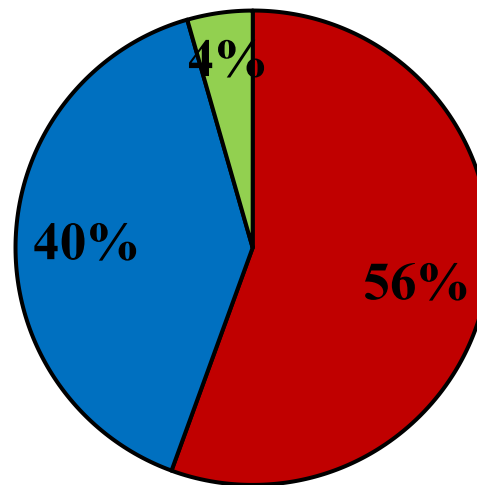
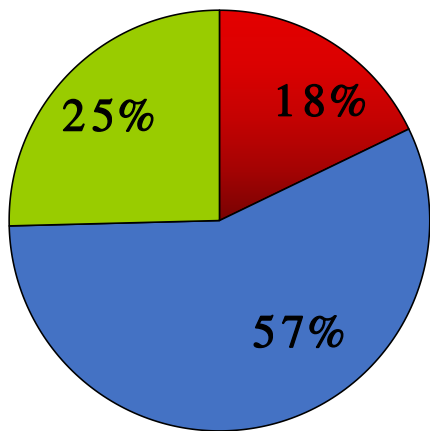


ДОУ. Область «Патриотическое воспитание» 2023-2024 учебный год. Конец года.

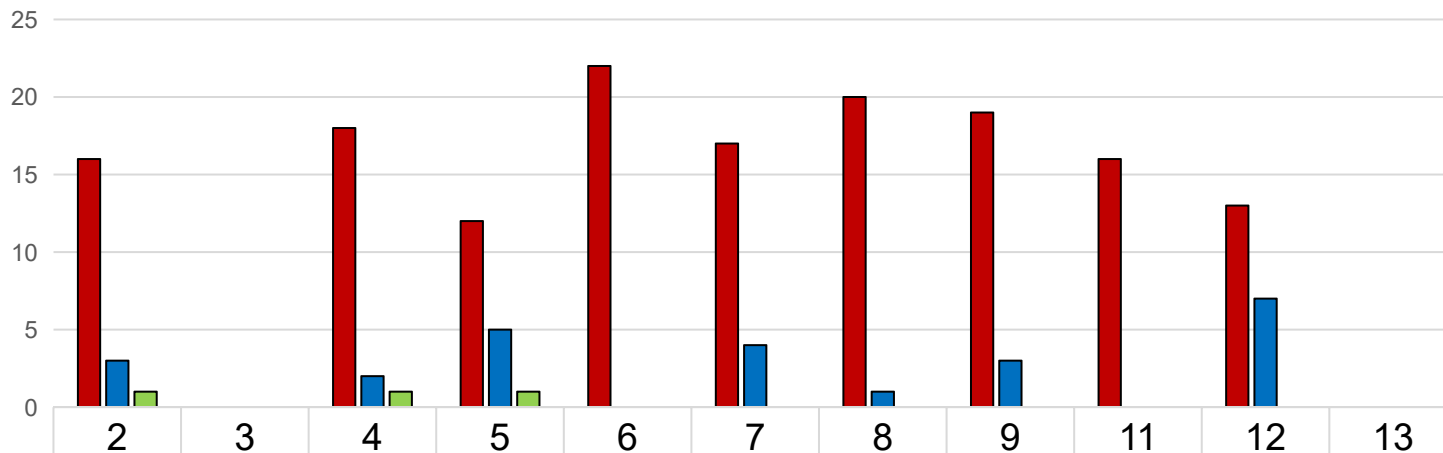


	2	3	4	5	6	7	8	9	11	12	13
■ высокий	4		13	9	0	16	20	15	11	12	
■ средний	8		7	9	22	5	1	7	5	8	
■ низкий	7		1	0	0	0	0	0	0	0	

■ высокий ■ средний ■ низкий

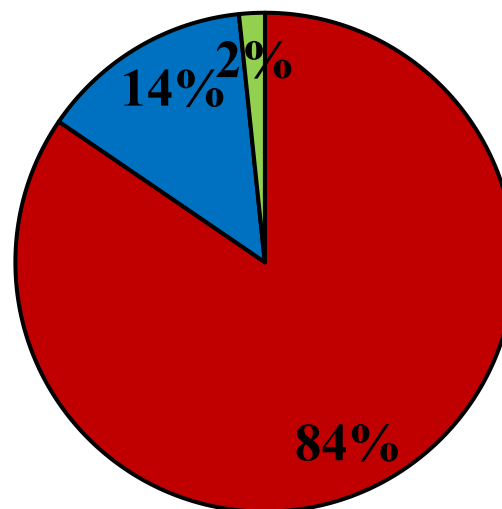
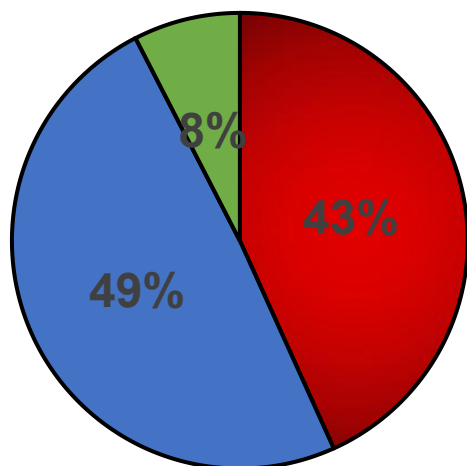


ДОУ. Область «Трудовое воспитание» 2023-2024 учебный год. Конец года.

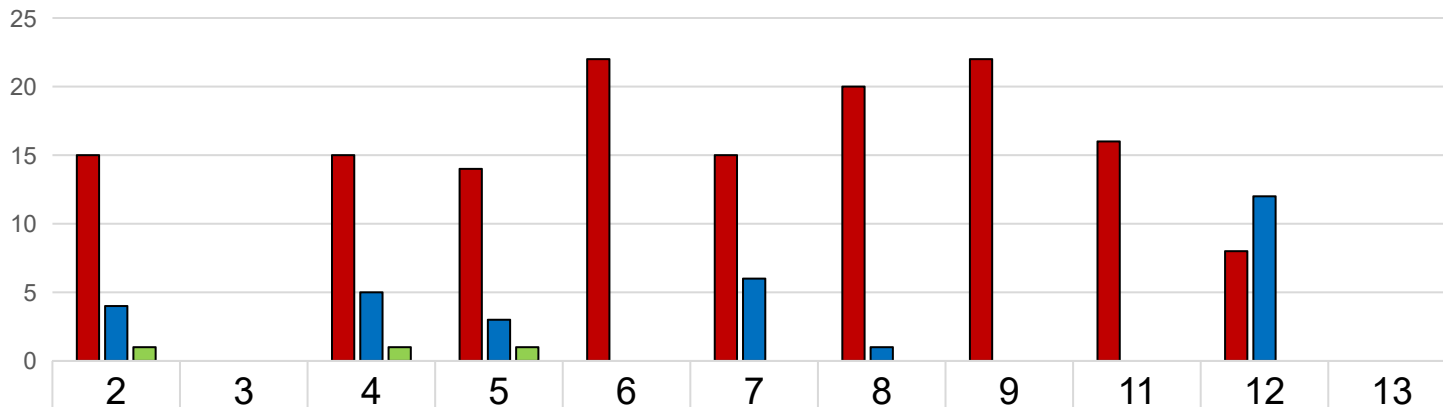


■ высокий	16		18	12	22	17	20	19	16	13	
■ средний	3		2	5	0	4	1	3	0	7	
■ низкий	1		1	1	0	0	0	0	0	0	

■ высокий ■ средний ■ низкий



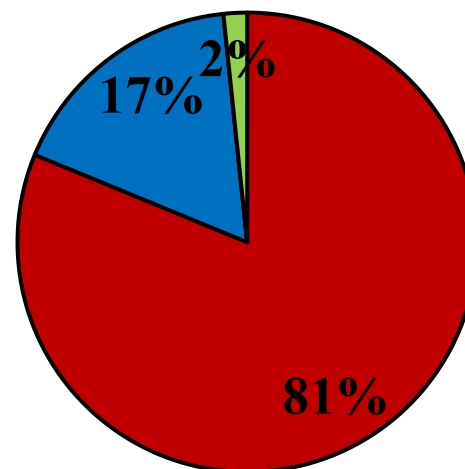
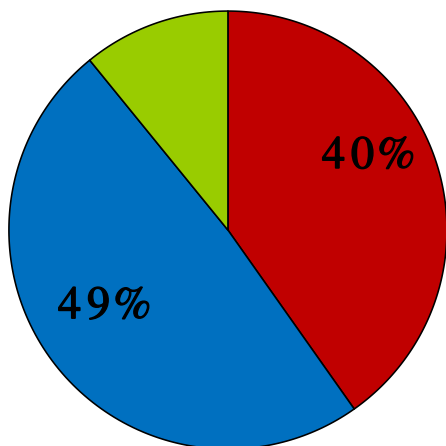
ДОУ. Область «Основы безопасного поведения» 2023-2024 учебный год.  
Конец года.



	2	3	4	5	6	7	8	9	11	12	13
■ высокий	15		15	14	22	15	20	22	16	8	
■ средний	4		5	3	0	6	1	0	0	12	
■ низкий	1		1	1	0	0	0	0	0	0	

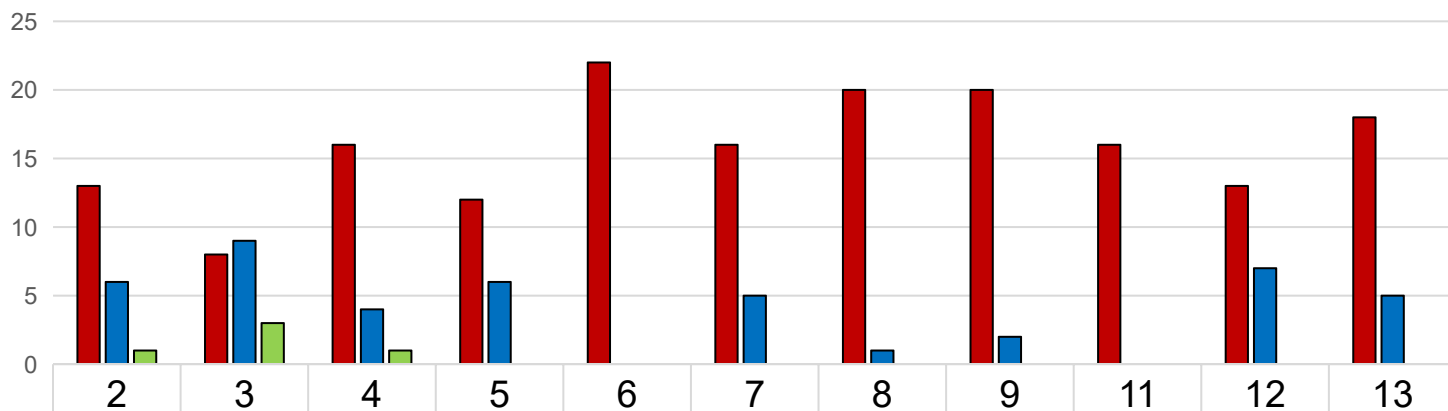
■ высокий ■ средний ■ низкий

11%



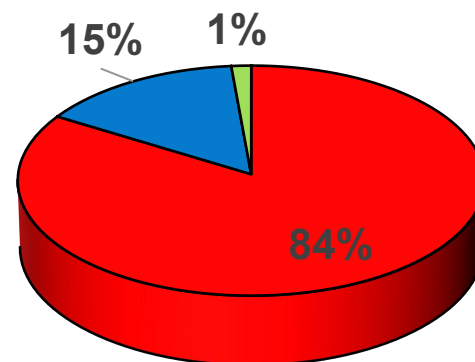
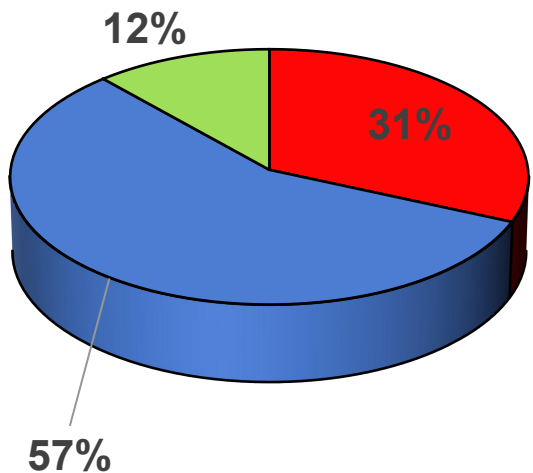


ДОУ. Область «Социально коммуникативное развитие» 2023-2024 учебный год.  
Конец года.

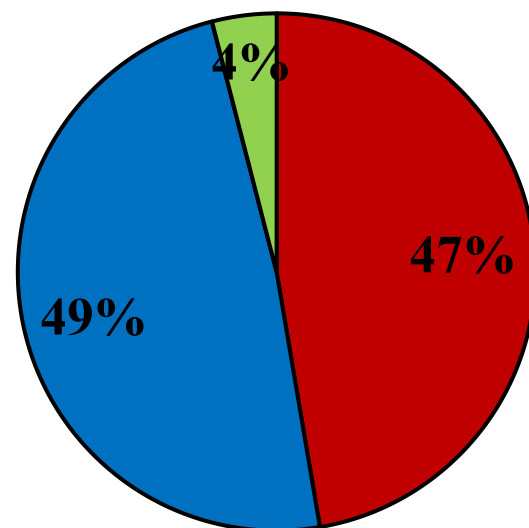
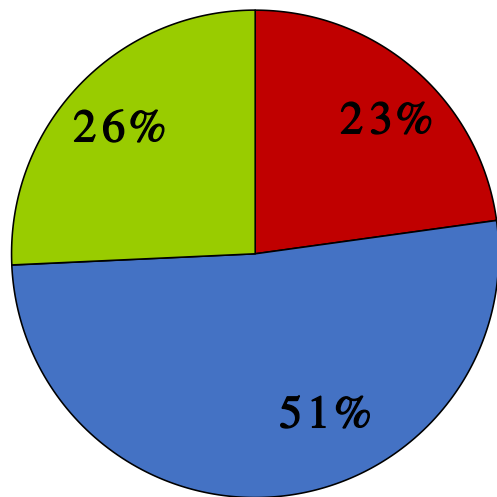
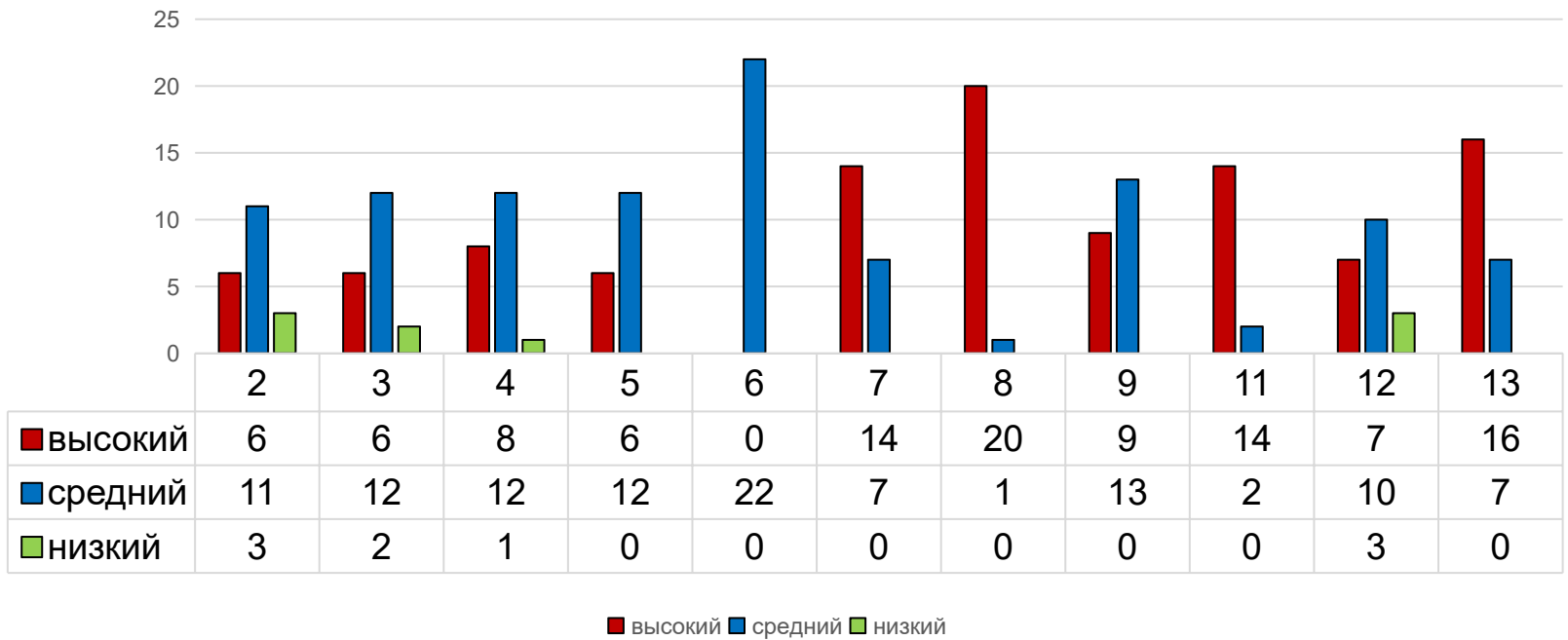


■ высокий	13	8	16	12	22	16	20	20	16	13	18
■ средний	6	9	4	6	0	5	1	2	0	7	5
■ низкий	1	3	1	0	0	0	0	0	0	0	0

■ высокий ■ средний ■ низкий

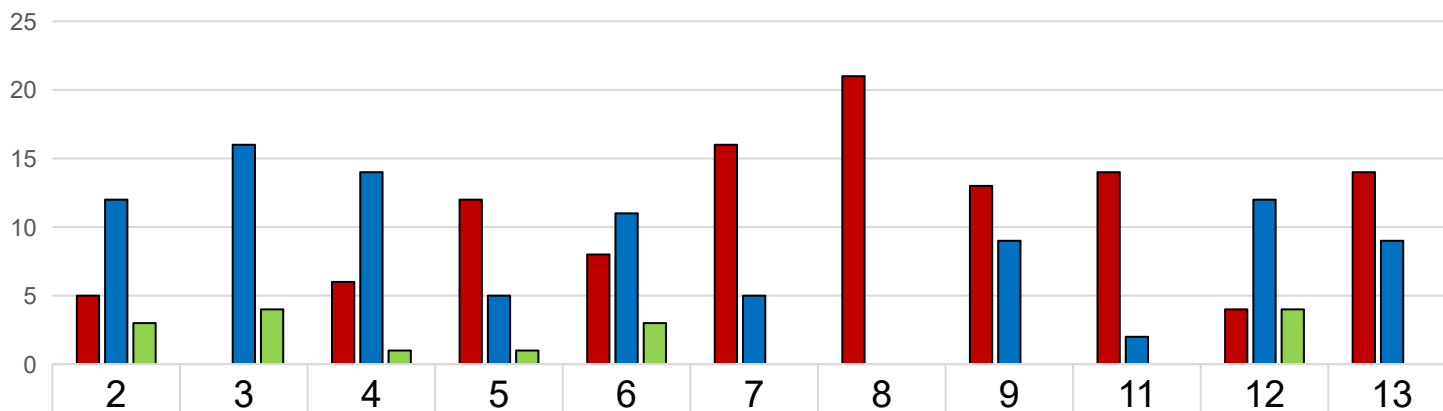


ДОУ. Область «Приобщение к искусству» 2023-2024 учебный год.  
Конец года.



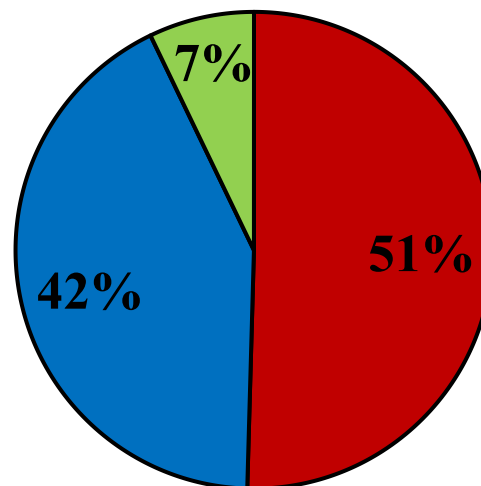
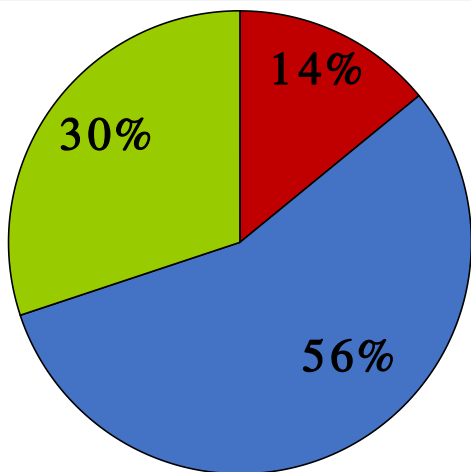
ДОУ. Область «Рисование» 2023-2024 учебный год.

Конец года.

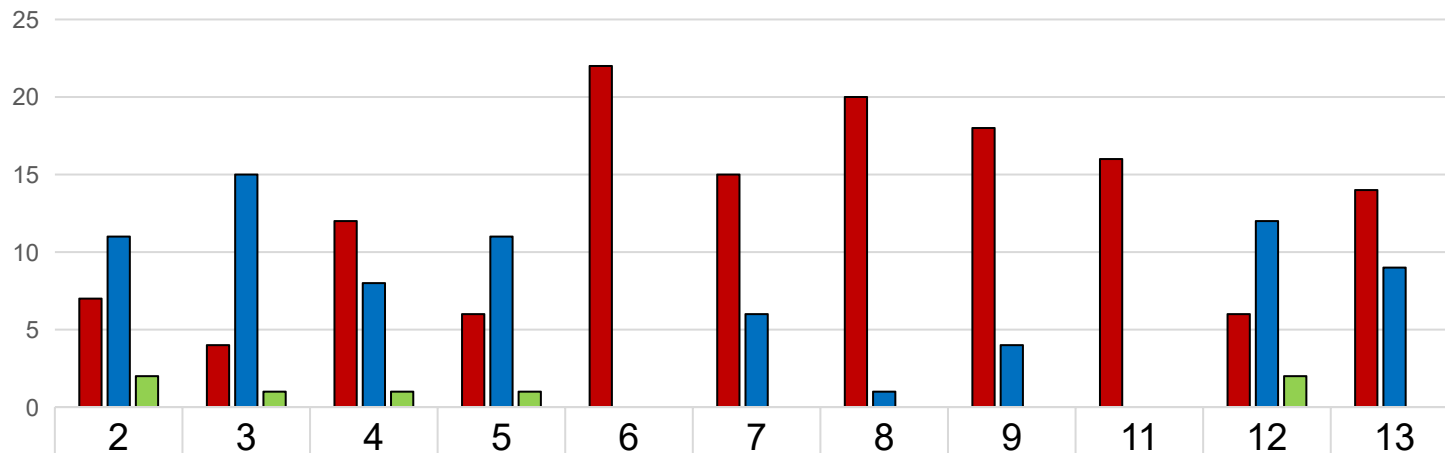


■ высокий	5	0	6	12	8	16	21	13	14	4	14
■ средний	12	16	14	5	11	5	0	9	2	12	9
■ низкий	3	4	1	1	3	0	0	0	0	4	0

■ высокий ■ средний ■ низкий

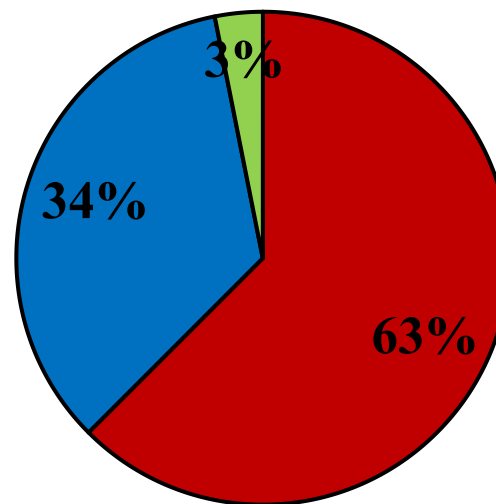
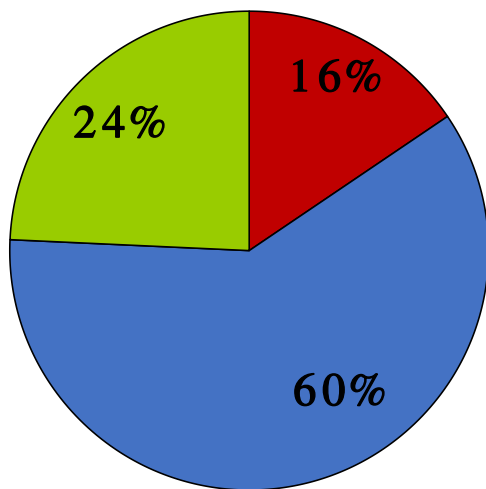


ДОУ. Область «Лепка» 2023-2024 учебный год. Конец года.

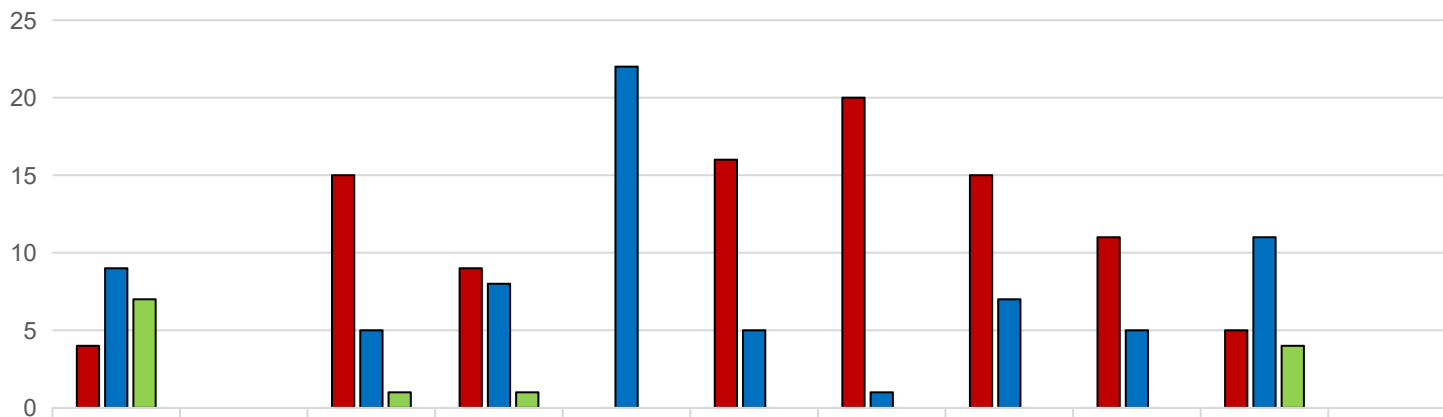


■ высокий	7	4	12	6	22	15	20	18	16	6	14
■ средний	11	15	8	11	0	6	1	4	0	12	9
■ низкий	2	1	1	1	0	0	0	0	0	2	0

■ высокий ■ средний ■ низкий

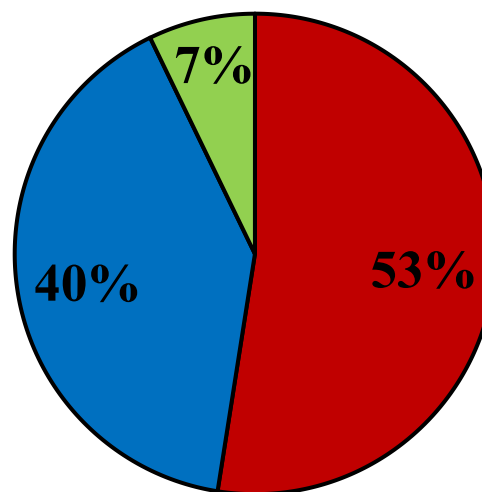
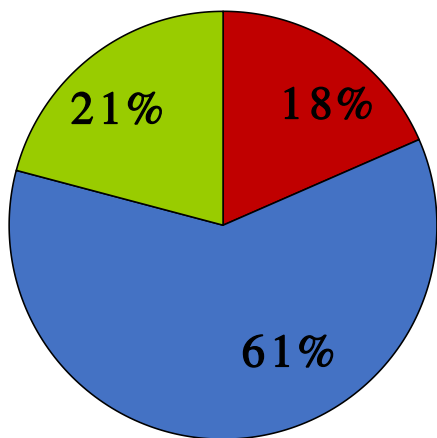


ДОУ. Область «Аппликация» 2023-2024 учебный год. Конец года.

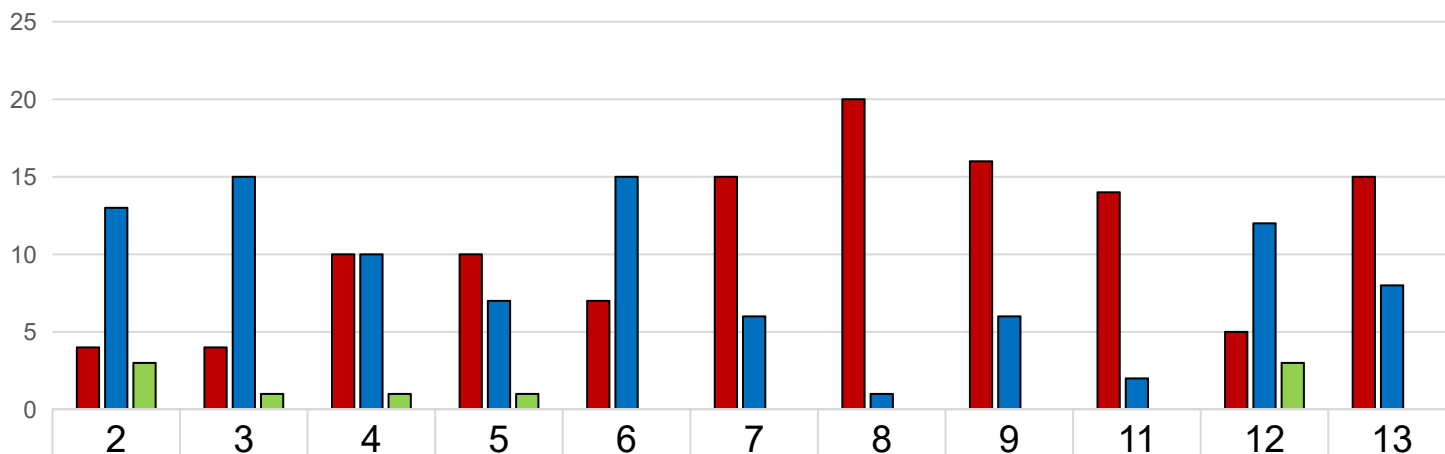


	2	3	4	5	6	7	8	9	11	12	13
■ высокий	4		15	9	0	16	20	15	11	5	
■ средний	9		5	8	22	5	1	7	5	11	
■ низкий	7		1	1	0	0	0	0	0	4	

■ высокий ■ средний ■ низкий

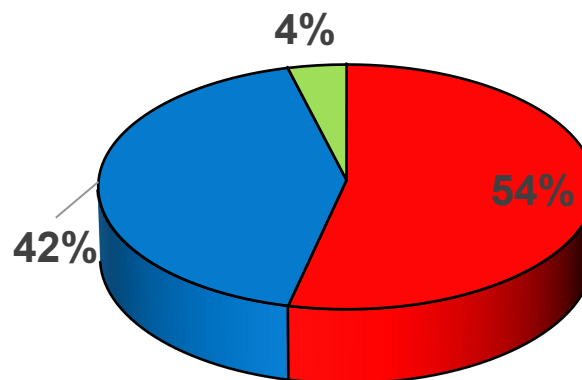
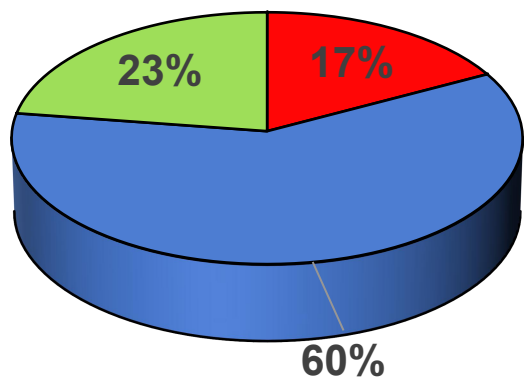


ДОУ. Область «Художественное творчество» 2023-2024 учебный год. Конец года.

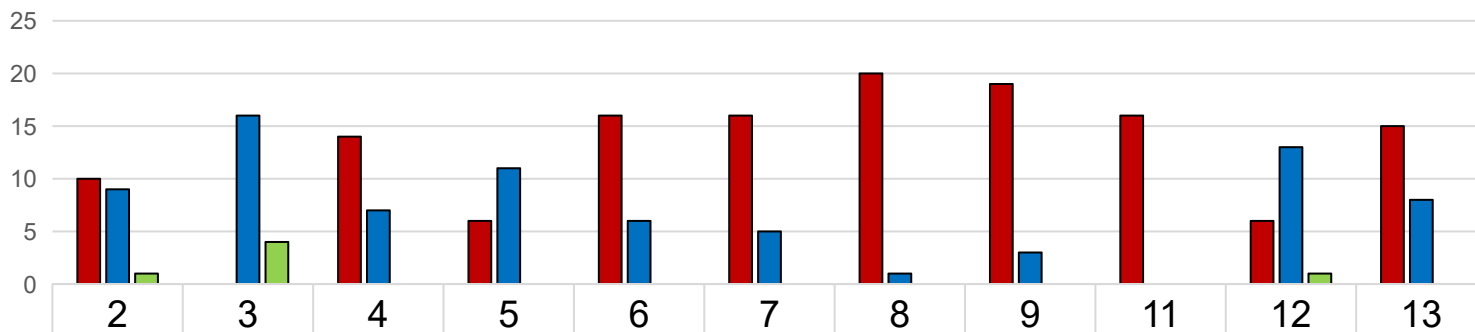


■ высокий	4	4	10	10	7	15	20	16	14	5	15
■ средний	13	15	10	7	15	6	1	6	2	12	8
■ низкий	3	1	1	1	0	0	0	0	0	3	0

■ высокий ■ средний ■ низкий

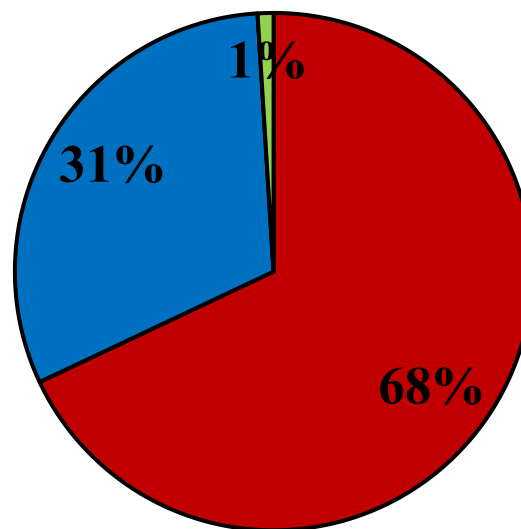
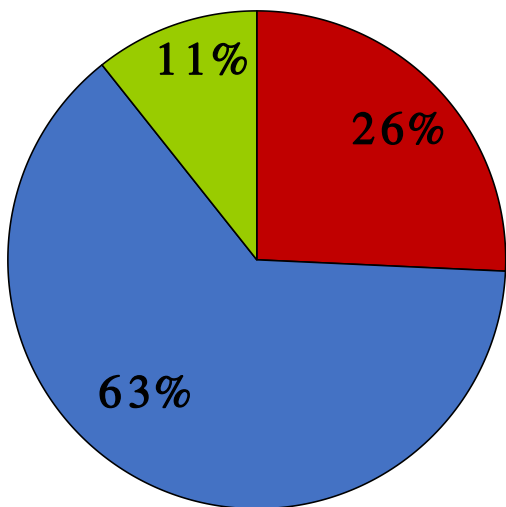


ДОУ. Область «Конструктивно-модельная деятельность» 2023-2024 учебный год.  
Конец года.

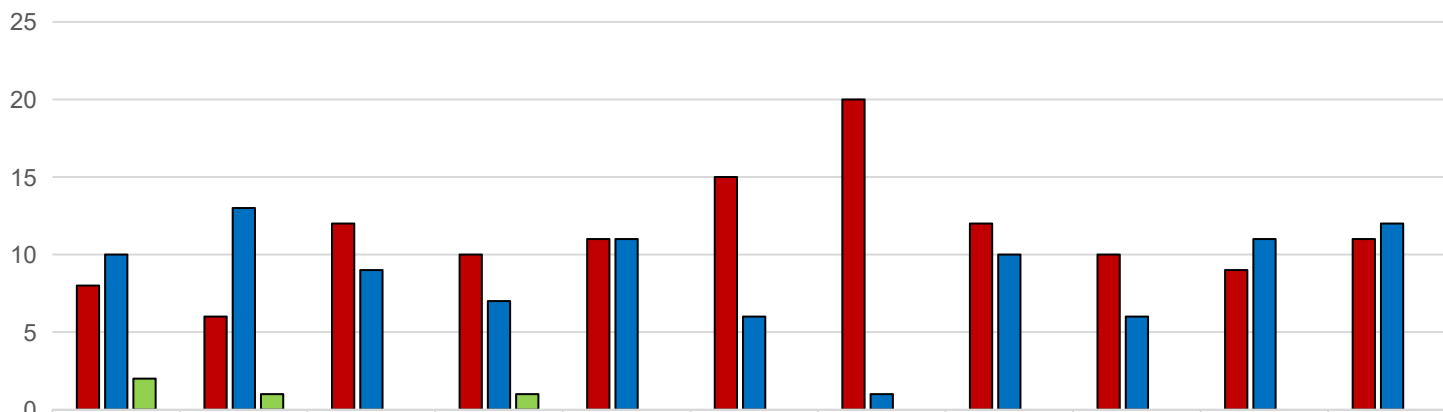


<span style="color: red;">■</span> высокий	10	0	14	6	16	16	20	19	16	6	15
<span style="color: blue;">■</span> средний	9	16	7	11	6	5	1	3	0	13	8
<span style="color: green;">■</span> низкий	1	4	0	0	0	0	0	0	0	1	0

■ высокий ■ средний ■ низкий

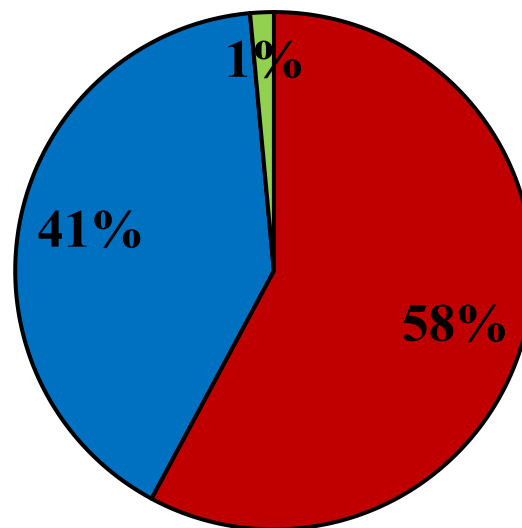
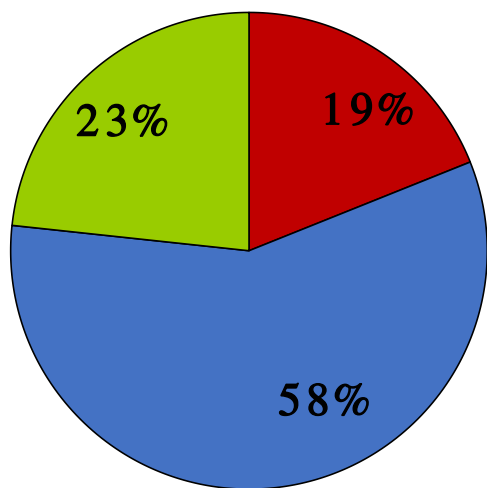


ДОУ. Область «Музыкальная деятельность» 2023-2024 учебный год. Конец года.



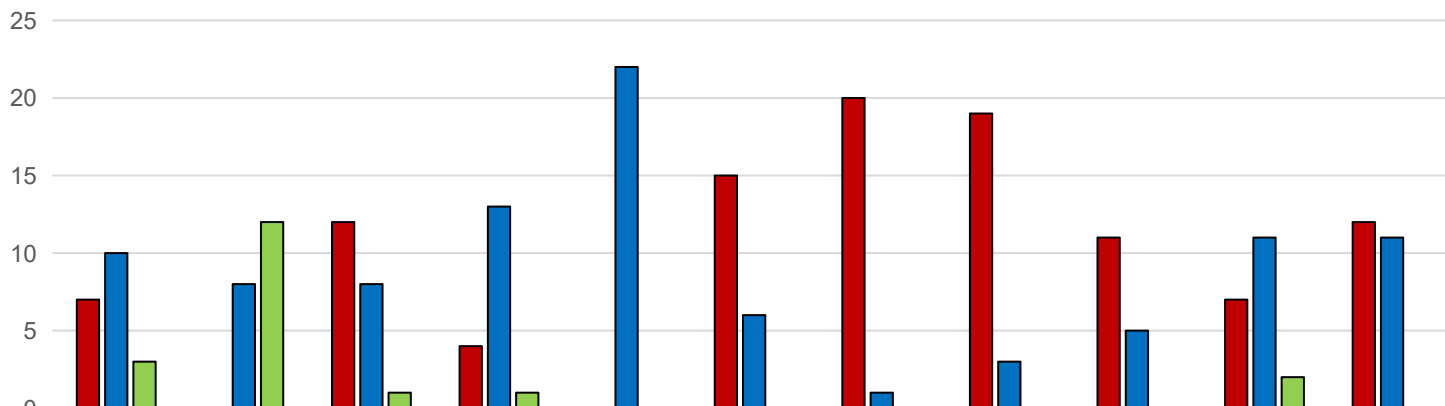
	2	3	4	5	6	7	8	9	11	12	13
■ высокий	8	6	12	10	11	15	20	12	10	9	11
■ средний	10	13	9	7	11	6	1	10	6	11	12
■ низкий	2	1	0	1	0	0	0	0	0	0	0

■ высокий ■ средний ■ низкий



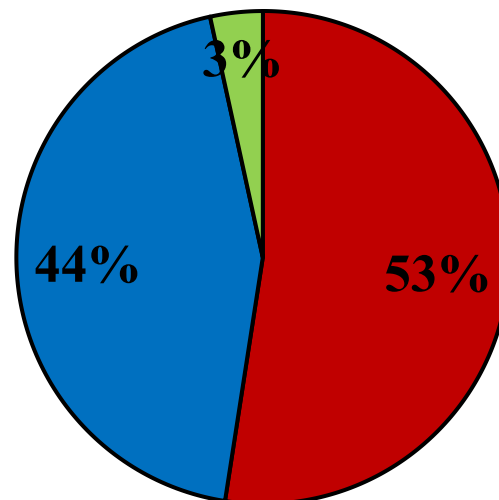
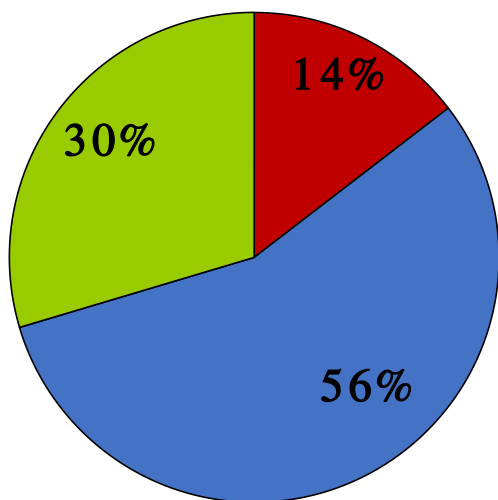


ДОУ. Область «Театральная деятельность» 2023-2024 учебный год. Конец года.

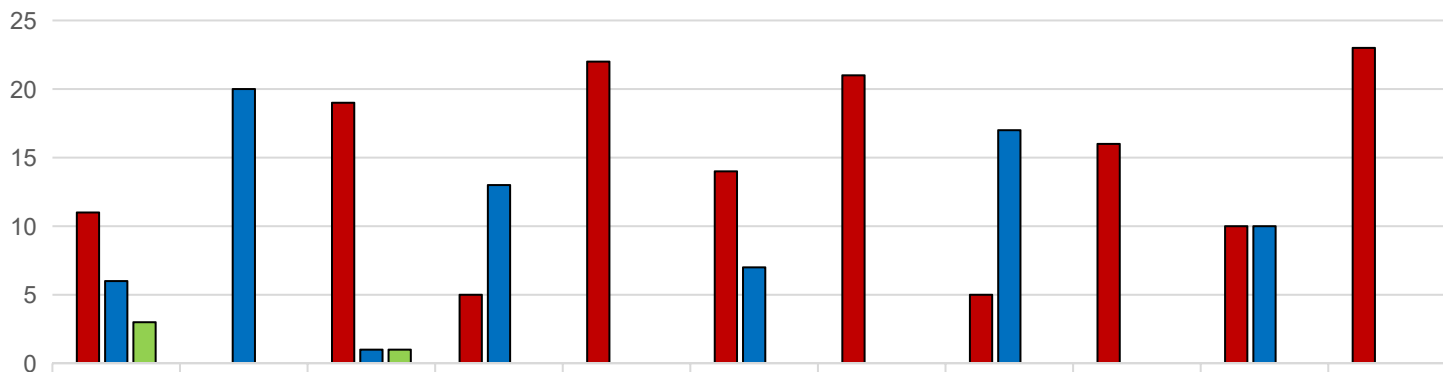


■ высокий	7	0	12	4	0	15	20	19	11	7	12
■ средний	10	8	8	13	22	6	1	3	5	11	11
■ низкий	3	12	1	1	0	0	0	0	0	2	0

■ высокий ■ средний ■ низкий

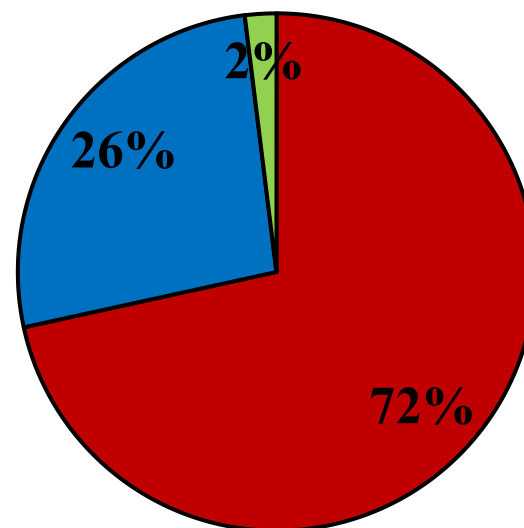
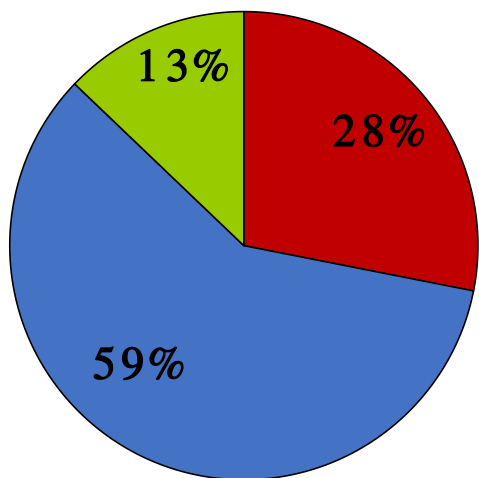


ДОУ. Область «Культурно-досуговая деятельность» 2023-2024 учебный год.  
Конец года.

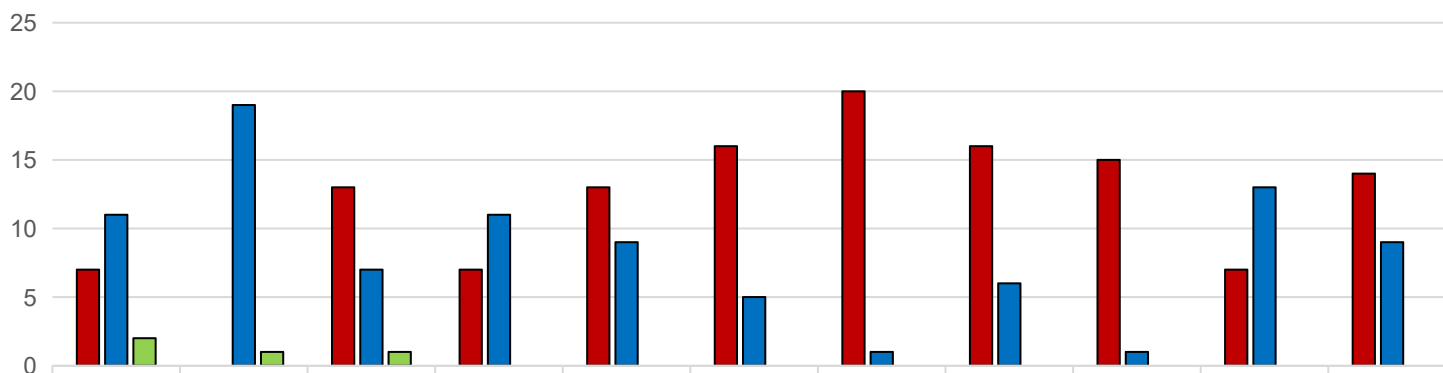


■ высокий	11	0	19	5	22	14	21	5	16	10	23
■ средний	6	20	1	13	0	7	0	17	0	10	0
■ низкий	3	0	1	0	0	0	0	0	0	0	0

■ высокий ■ средний ■ низкий

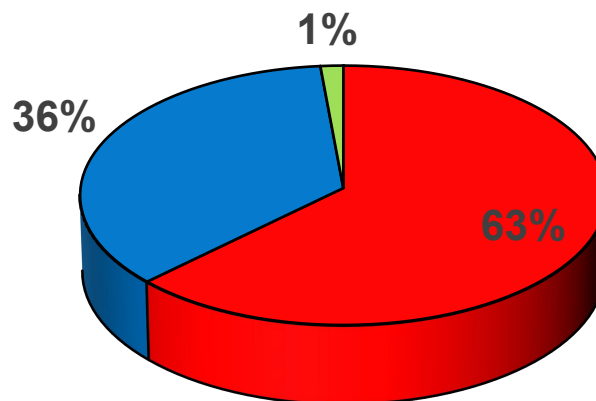
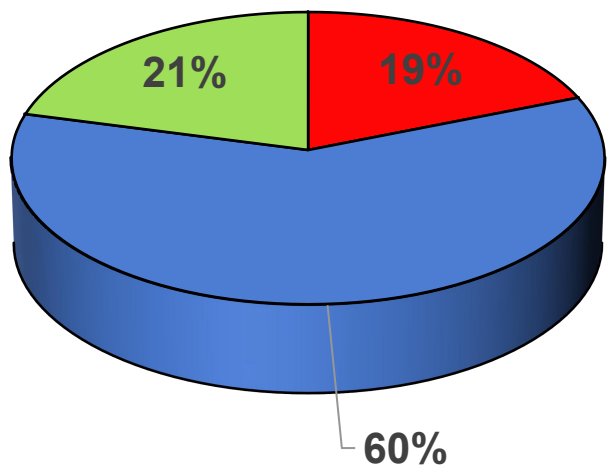


ДОУ. Область «Художественно-эстетическое развитие» 2023-2024 учебный год.  
Конец года.

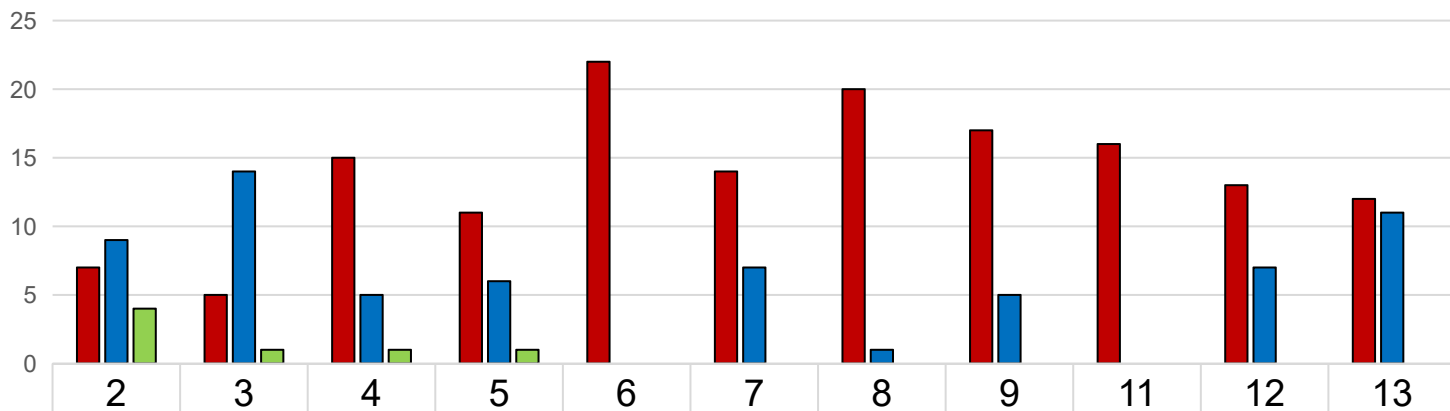


■ высокий	7	0	13	7	13	16	20	16	15	7	14
■ средний	11	19	7	11	9	5	1	6	1	13	9
■ низкий	2	1	1	0	0	0	0	0	0	0	0

■ высокий ■ средний ■ низкий

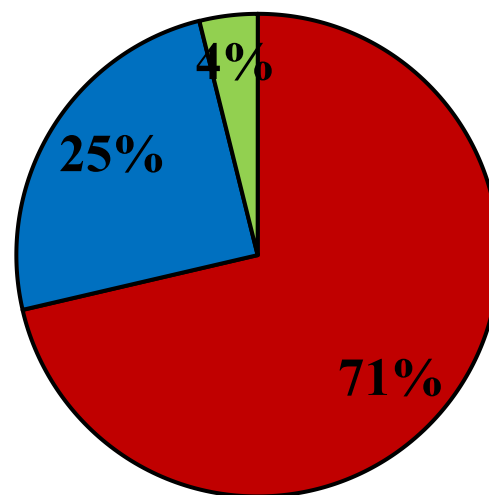
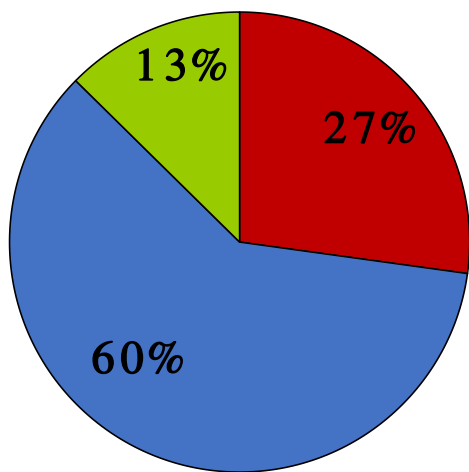


ДОУ. Область «Сенсорные эталоны и познавательные действия»  
2023-2024 учебный год. Конец года.

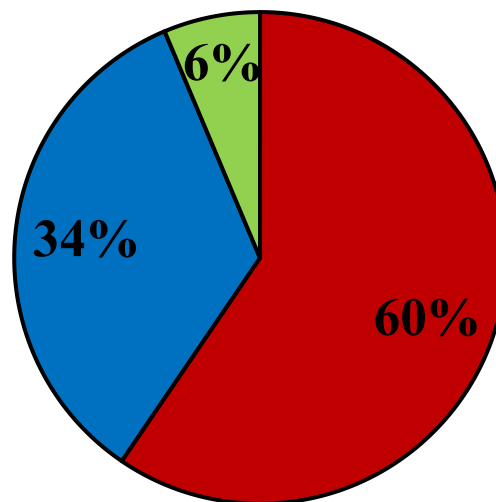
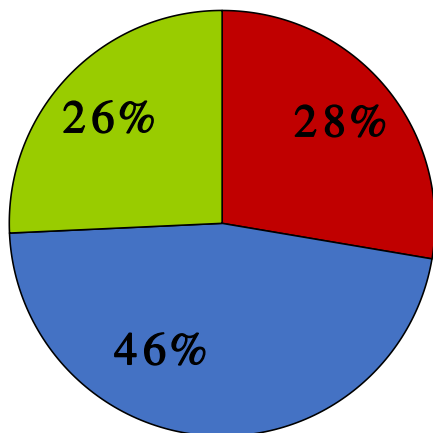
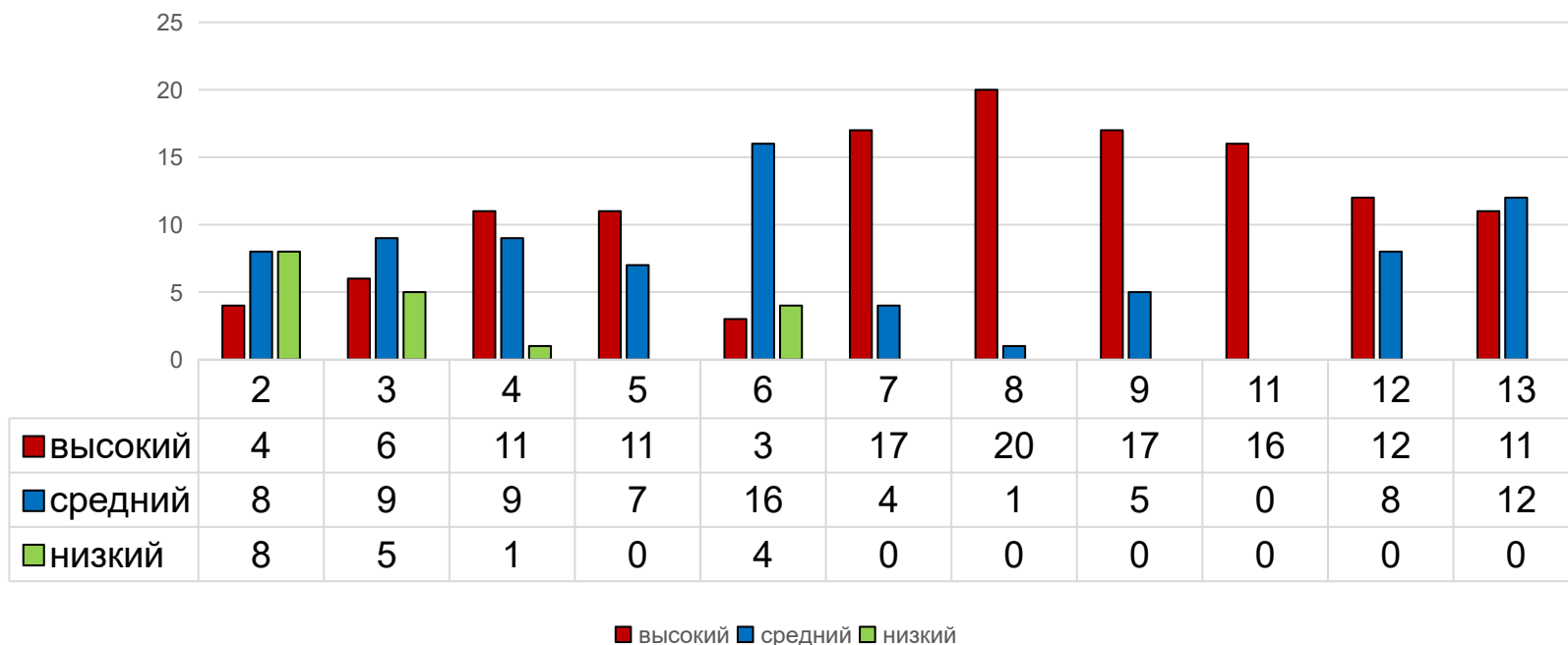


	2	3	4	5	6	7	8	9	11	12	13
■ высокий	7	5	15	11	22	14	20	17	16	13	12
■ средний	9	14	5	6	0	7	1	5	0	7	11
■ низкий	4	1	1	1	0	0	0	0	0	0	0

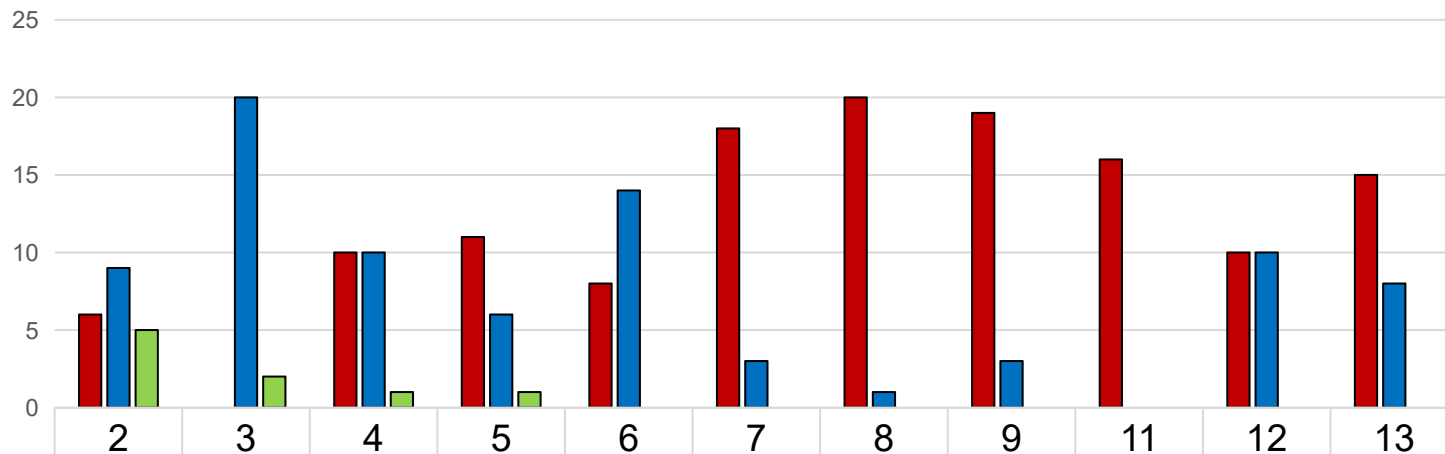
■ высокий ■ средний ■ низкий



ДОУ. Область «Математические представления» 2023-2024 учебный год.  
Конец года.

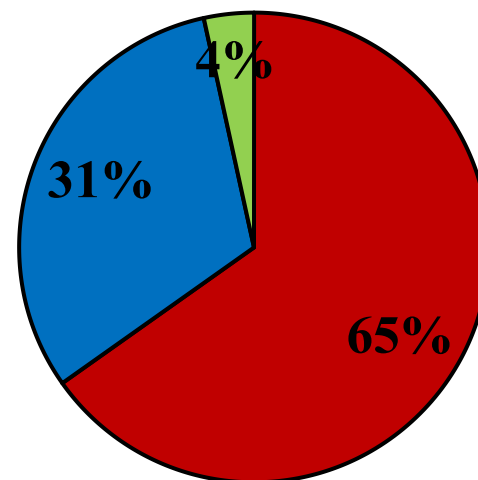
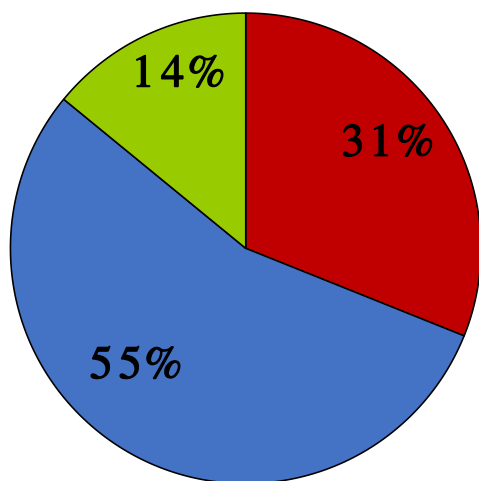


ДОУ. Область «Окружающий мир» 2023-2024 учебный год. Конец года.

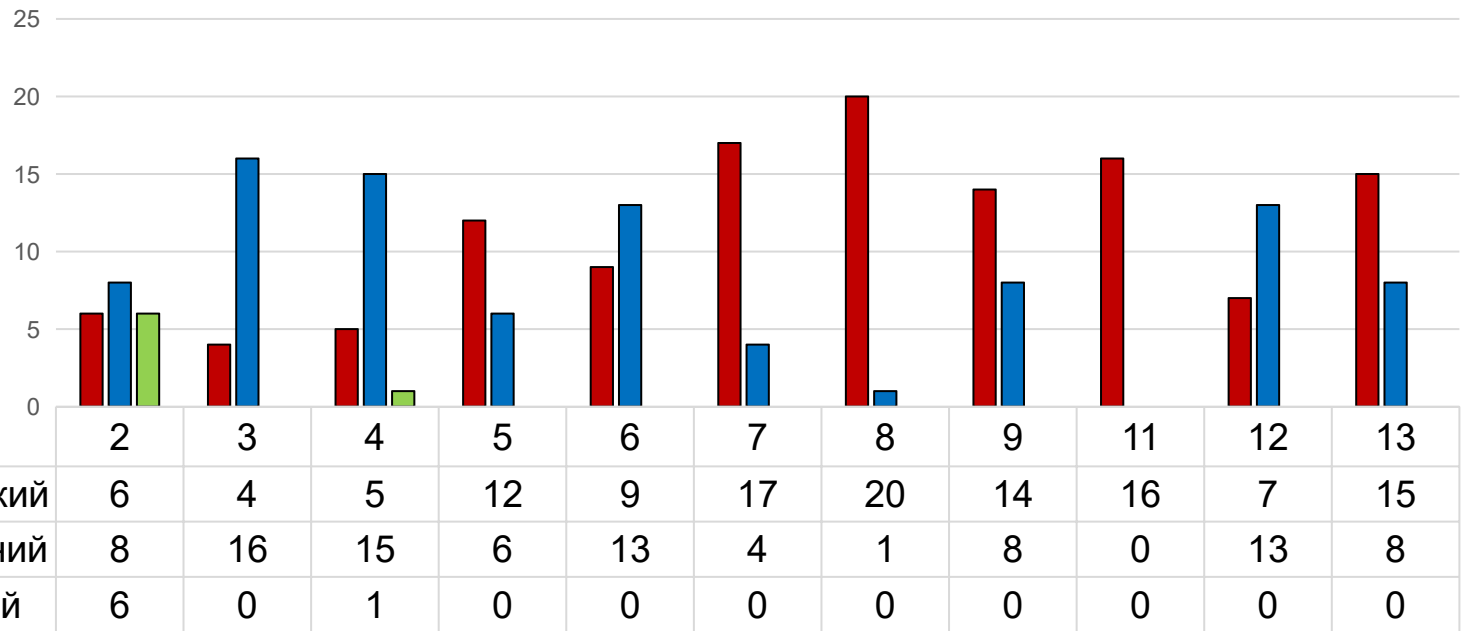


■ высокий	6	0	10	11	8	18	20	19	16	10	15
■ средний	9	20	10	6	14	3	1	3	0	10	8
■ низкий	5	2	1	1	0	0	0	0	0	0	0

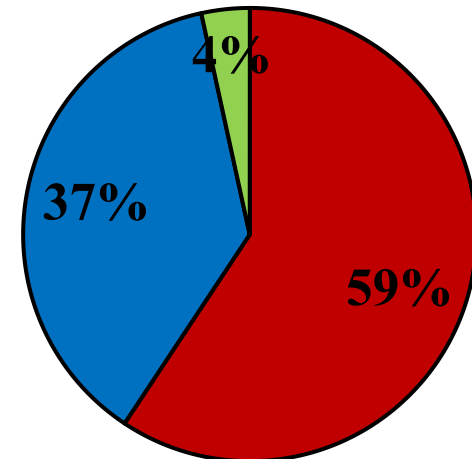
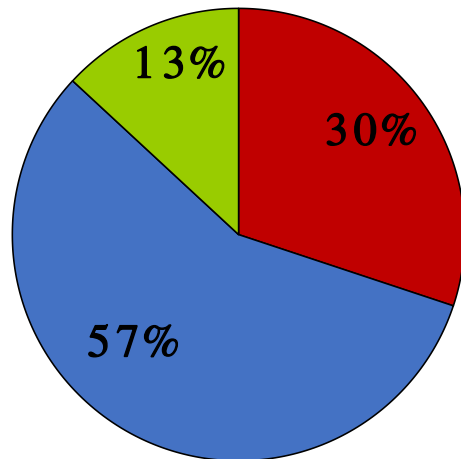
■ высокий ■ средний ■ низкий



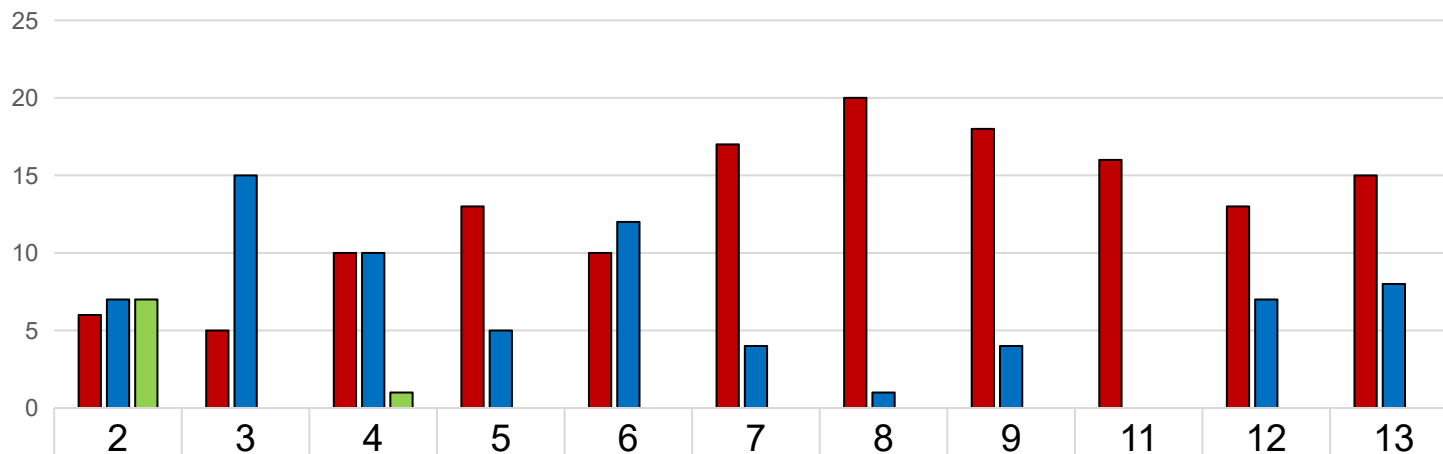
ДОУ. Область «Природа» 2023-2024 учебный год. Конец года.



■ высокий ■ средний ■ низкий

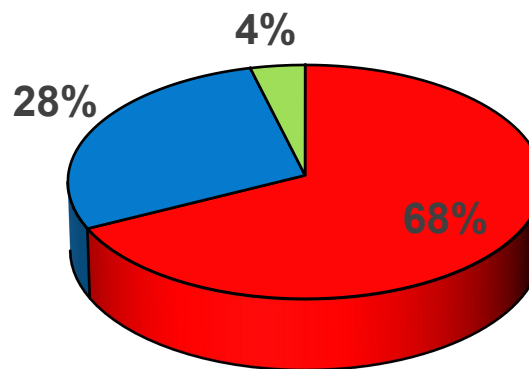
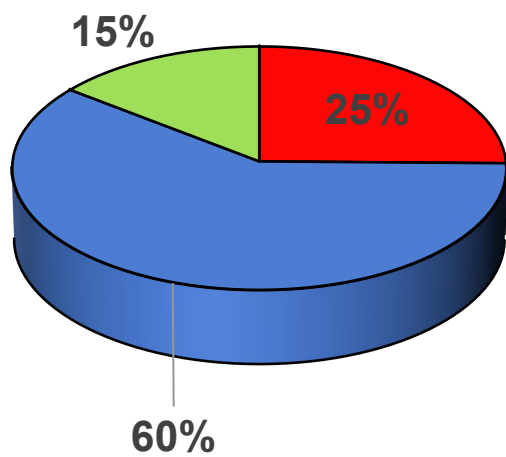


ДОУ. Область «Познавательное развитие» 2023-2024 учебный год. Конец года.



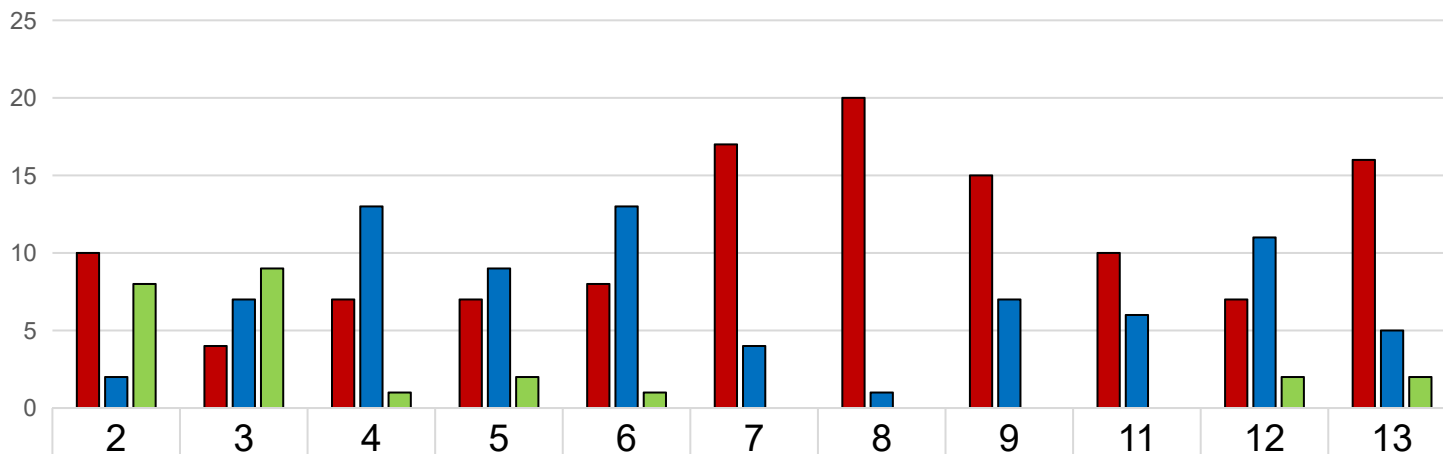
<span style="color: red;">■</span> высокий	6	5	10	13	10	17	20	18	16	13	15
<span style="color: blue;">■</span> средний	7	15	10	5	12	4	1	4	0	7	8
<span style="color: green;">■</span> низкий	7	0	1	0	0	0	0	0	0	0	0

■ высокий ■ средний ■ низкий



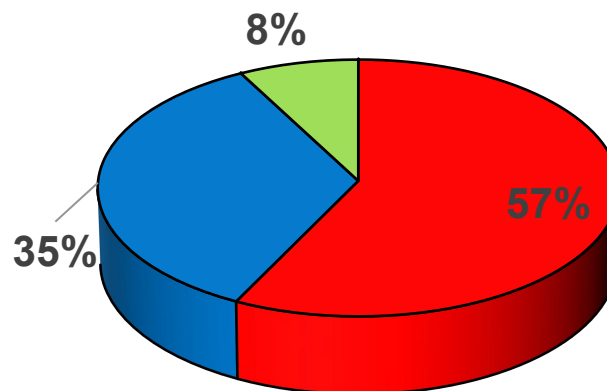
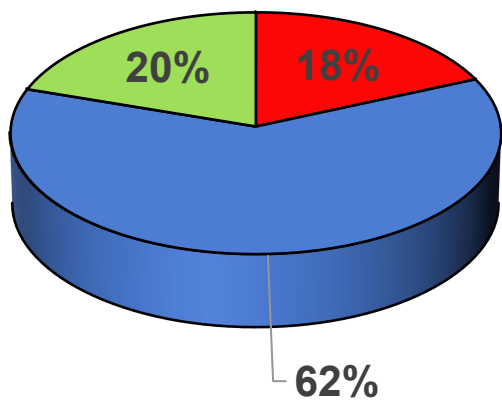


ДОУ. Область «Речевое развитие» 2023-2024 учебный год. Конец года.

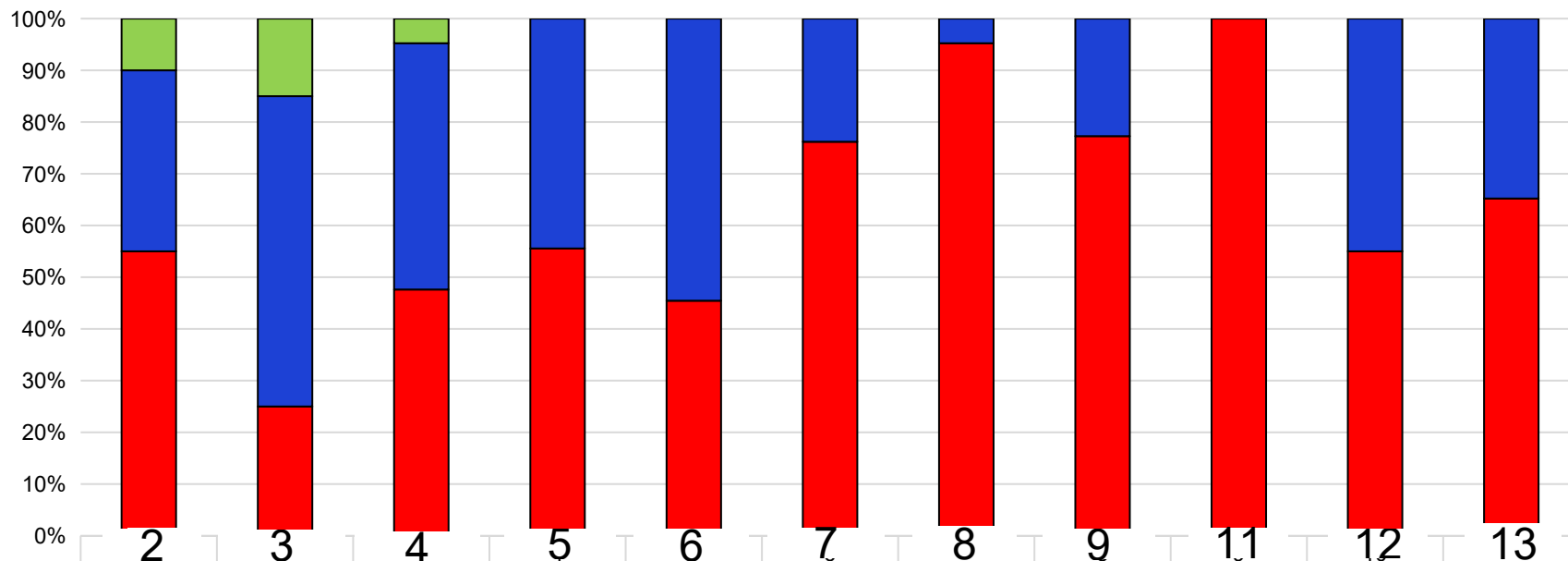


■ высокий	10	4	7	7	8	17	20	15	10	7	16
■ средний	2	7	13	9	13	4	1	7	6	11	5
■ низкий	8	9	1	2	1	0	0	0	0	2	2

■ высокий ■ средний ■ низкий



## Показатели уровня усвоения программного материала воспитанниками МДОУ ЦРР № 28 "Огонек" 2023-2024 учебный год. Конец года



	2	3	4	5	6	7	8	9	11	12	13
■ низкий	2	3	1	0	0	0	0	0	0	0	0
■ средний	7	12	10	8	12	5	1	5	0	9	8
■ высокий	11	5	10	10	10	16	20	17	16	11	15

■ высокий ■ средний ■ низкий

